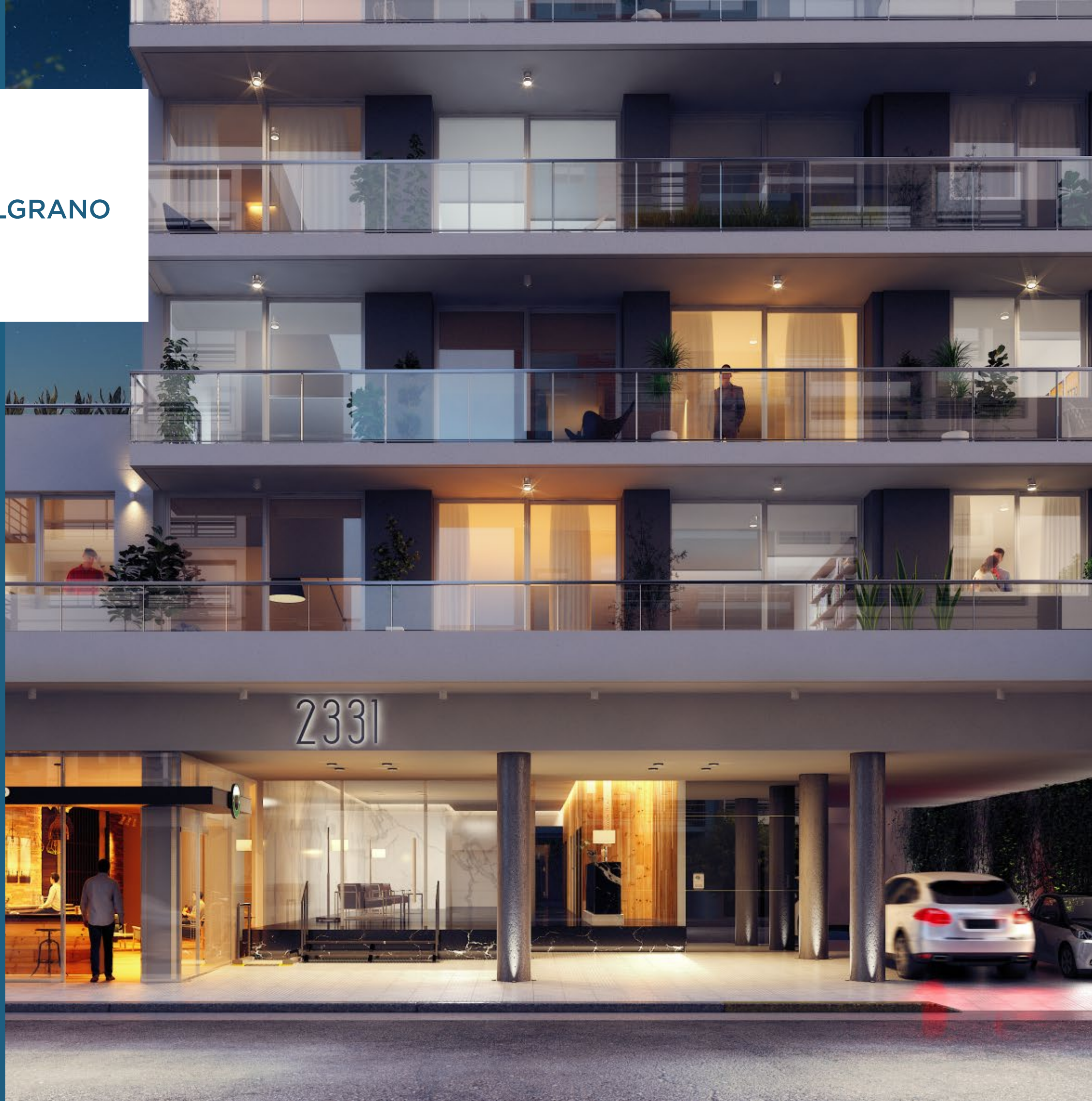


vista

BELGRANO

#VivirInteligente



UN NUEVO DESARROLLO DE

BOSTON ANDES  
CAPITAL

Torre **VISTA**

## #Viví**Vista**

---

| 17 PISOS

| 23M DE FRENTE

| UNIDADES DE 40 A 170M<sup>2</sup>

| 1200M<sup>2</sup> DE AMENITES

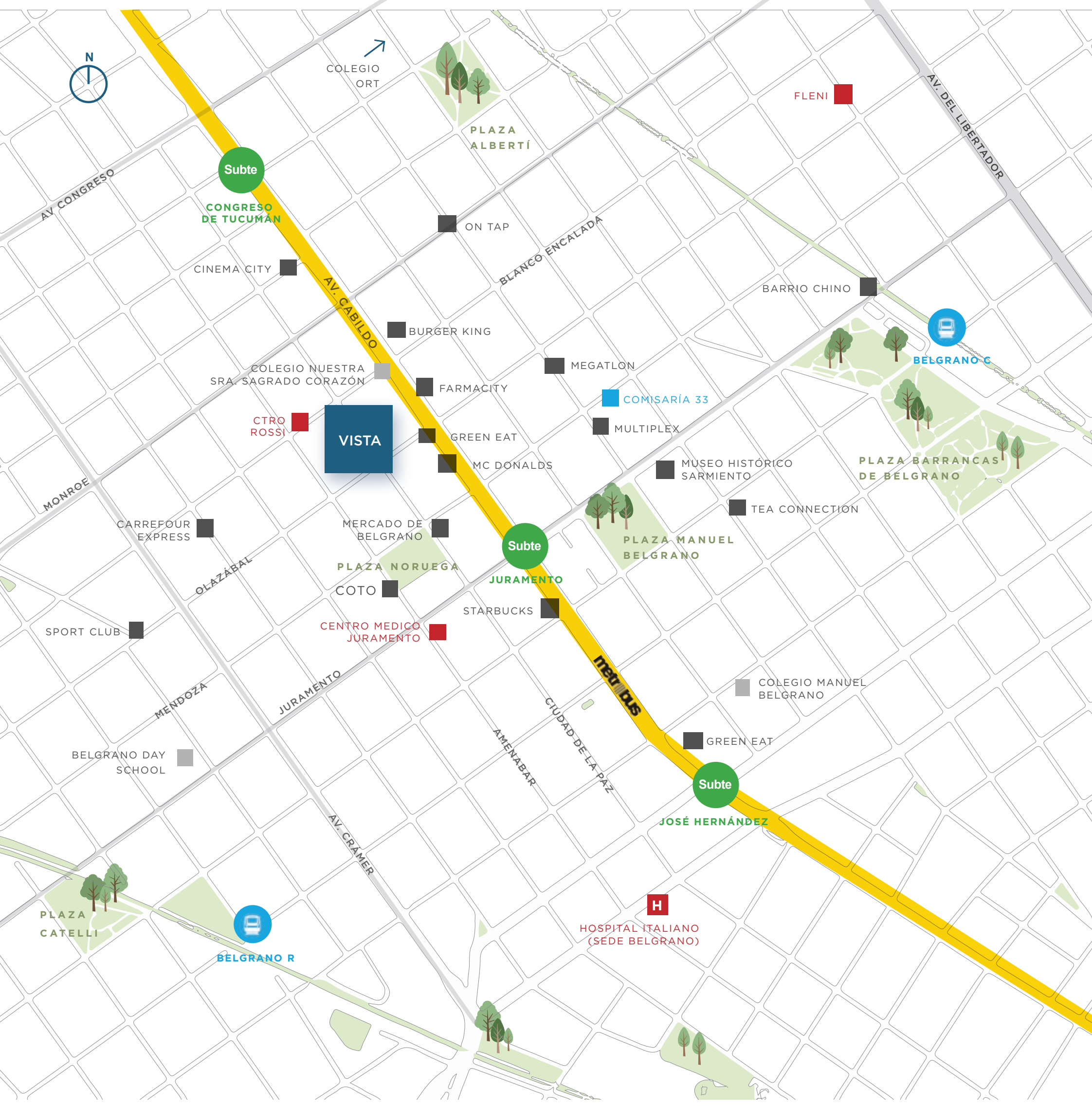
[vistabelgrano.com](http://vistabelgrano.com)

Un proyecto con una visión  
más amplia, **como tu VISTA.**

#VivirInteligente #VistaRío

**ROOF-TOP POOL**

360° sky view



Ciudad de la Paz 2331

# Acceder es elegir llegar fácil

- | MetroBus (Av. Cabildo)
- | Subte (Línea D)
- | Trens (Estación Belgrano C y Belgrano R)
- | Vías inmediatas de acceso y salida a CABA

Lo que rodea a tu casa  
**es tan importante  
como tu casa.**



Barrio de  
Mercados

Centro  
Comercial



Polo  
Gastronómico

Área histórica tradicional  
de la Ciudad



Zona de Parques  
Espacios Verdes



# #hotSpotBelgrano



Storage Room



Área Coworking



Cargador de autos eléctricos



Bike Sharing privado



# Torre **VISTA**

- | 23 M DE FRENTE
- | 17 PISOS
- | 1200 M2 DE ESPACIOS COMUNES
- | TERRENO DE 983 M<sup>2</sup>
- | UNIDADES DE ENTRE 40 M<sup>2</sup> Y 170 M<sup>2</sup>
- | SEGURIDAD 24HS
- | 2 SUBSUELOS DE COCHERAS PRIVADAS
- | KID'S CLUB
- | PISCINA EN ROOF-TOP
- | PLANTAS FLEXIBLES
- | HALL DE ENTRADA, DOBLE ALTURA
- | 4 ASCENSORES
- | SALÓN DE FIESTAS DE 100M<sup>2</sup>
- | LOCAL COMERCIAL
- | COCHERAS DE CORTESÍA
- | CCTV
- | ÁREA DE COWORKING
- | LAUNDRY

Diferenciar entre una vista  
y **VISTA** reside en la  
inteligencia de quien mira.



**TERRAZA SKYVIEW**

Piso 16

**TERRAZA SKYVIEW**

Vistas panorámicas del río  
y la ciudad

**TERRAZA LOUNGE & GRILL**

Parrillas de uso común  
con quincho cerrado

**FITNESS & TRAINING ROOM**

Gimnasio en piso 16 con  
equipamiento aeróbico

**ROOF TOP POOL**

Piscina en piso 17 de 21,50m y  
solarium con vistas 360°





**TERRAZA  
LOUNGE & GRILL**  
Piso 16

**COWORKING SPACE**

Espacio común para trabajo mobile y home-working

**AUTOS ELÉCTRICOS**

Instalación preparada para cargador eléctrico

**SUM**

Más de 100M<sup>2</sup> totalmente equipados con cocina gastronómica

**BIKE SHARING PRIVADO**

Sistema compartido de bicis comunes

**ECOMMERCE & STORAGE ROOM**

Boxes para recepción de envíos personales

**KID'S CLUB**

Juegos para chicos y espacio adolescentes

**PARKING**

2 subsuelos de cocheras

**LAUNDRY**

Espacio para lavado y secado con maquinas industriales.

**GREEN GARDEN**

Planta Baja



**SUM**  
Planta Baja

Tu inteligencia  
encontrando su lugar,  
**un lugar para vos.**



| MONOAMBIENTES DIVISIBLES

| **2 AMBIENTES CON TOILETTE**

| 3 AMBIENTES

| **4 AMBIENTES**

| 4 AMBIENTES CON DEPENDENCIA  
Y TERRAZA PROPIA CON PARRILLA





| **CARPINTERÍAS DE PVC CON DVH**

| BALCONES VIDRIADOS

| **PISOS PATAGONIA FLOORING®**

| **INSTALACIÓN DE AIRE ACONDICIONADO**  
Sin provisión de equipos

| **CALEFACCIÓN CENTRAL POR LOSA RADIANTE**

| AGUA CALIENTE CENTRAL

| **HORNO Y ANAFE**

| MUEBLES DE COCINA ARQUIMADERA®

| **PLACARES FRENTES E INTERIORES**  
No incluye vestidores

| CAVAS INHOUSE EN UNIDADES DE 4 Y 4+

| **PUERTAS DE ACCESO BLINDADAS PENTAGONO®**

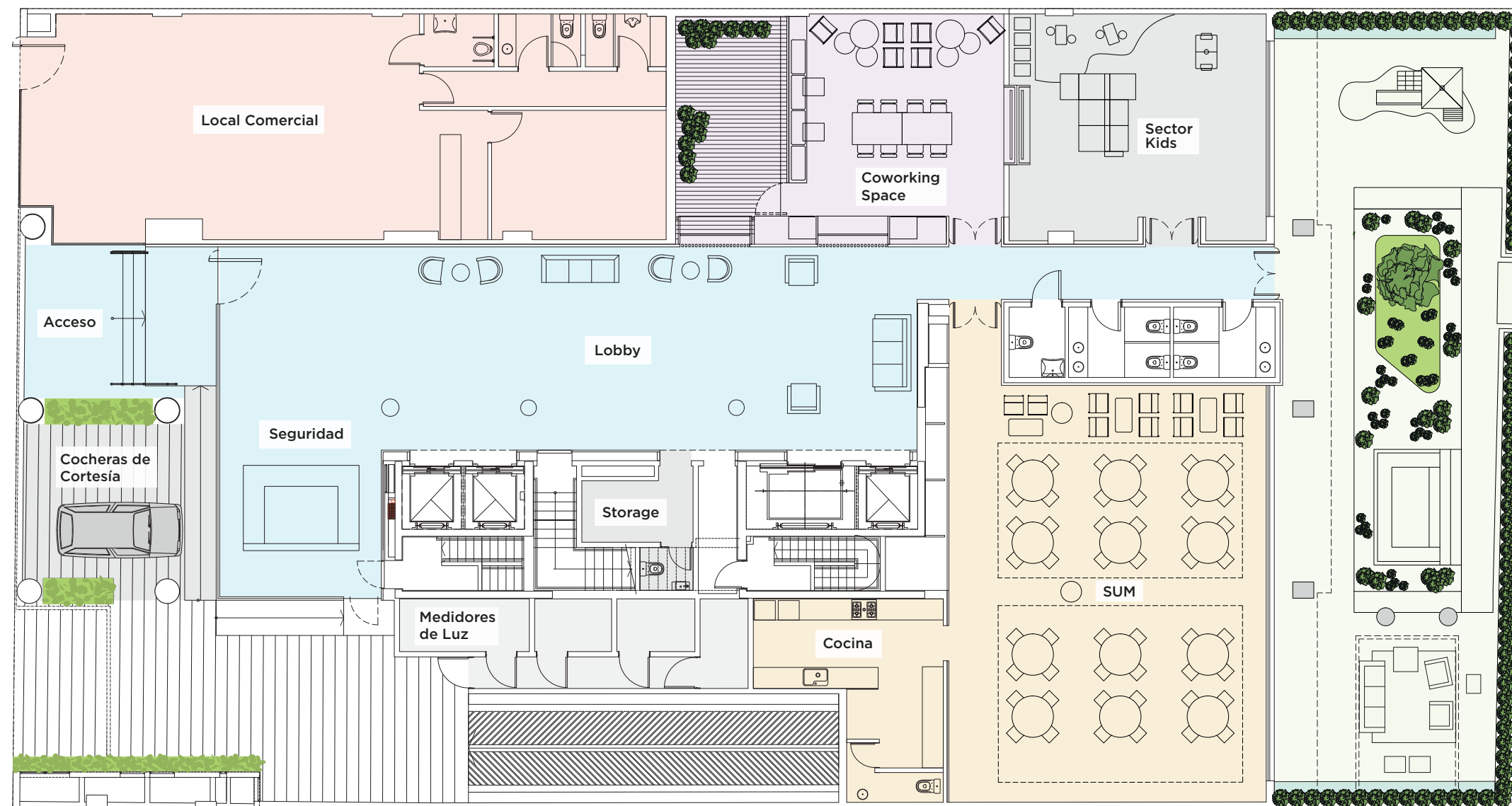
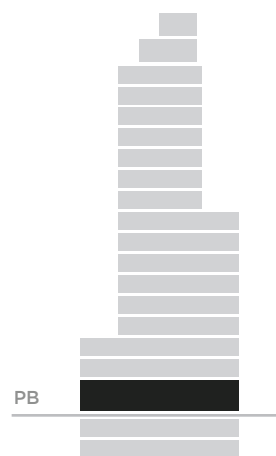
# Pisos

# PB

Amenities / Local



CIUDAD DE LA PAZ



Las imágenes y/o contenidos que se exhiben y/o publican pueden no concordar en su totalidad con la realidad de la construcción. El equipamiento y el mobiliario que se exhibe es meramente ilustrativo y al solo efecto de esta presentación. Las imágenes y/o contenidos que se exhiben y/o publican están destinadas exclusivamente para la información y/o consulta de los potenciales compradores. Su reproducción total o parcial por cualquier medio, como así la traducción o difusión queda prohibida. Se hace expresa reserva de todos los derechos de propiedad intelectual consagrados por la ley 11.723 y tratados internacionales, leyes y decretos concordantes, con excepción de los expresamente otorgados a terceros.

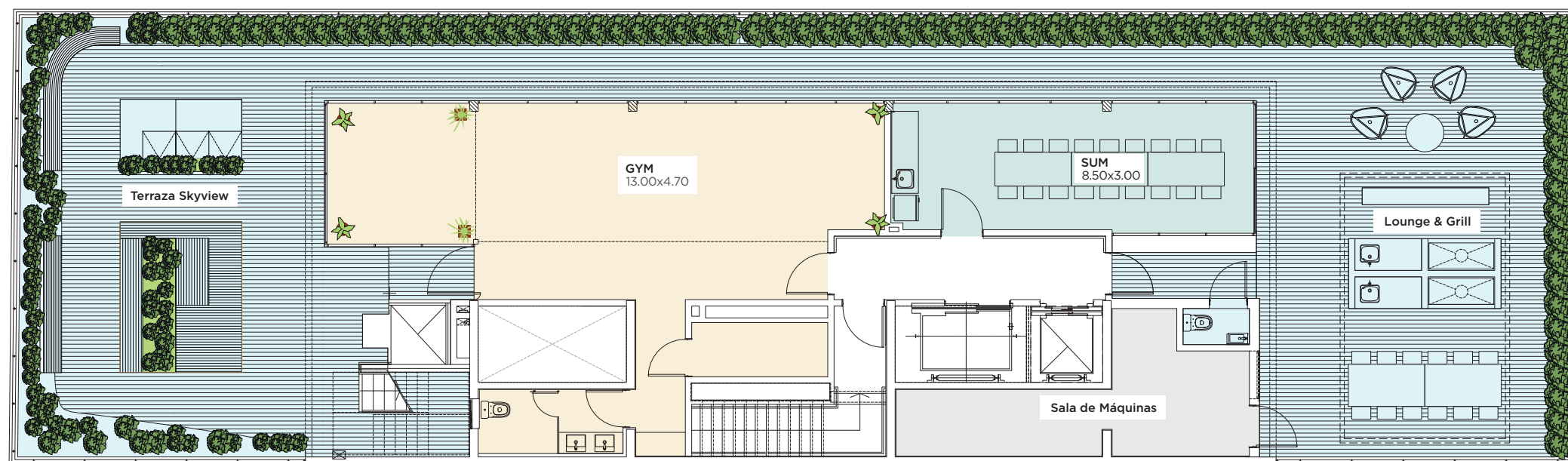
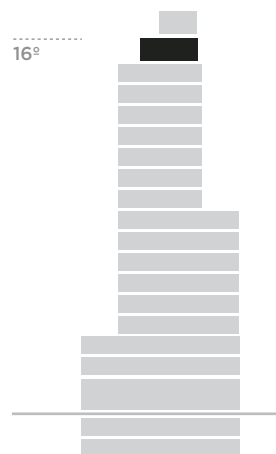
# Pisos

## 16º Piso

Amenities / Local



CIUDAD DE LA PAZ



Las imágenes y/o contenidos que se exhiben y/o publican pueden no concordar en su totalidad con la realidad de la construcción. El equipamiento y el mobiliario que se exhibe es meramente ilustrativo y al solo efecto de esta presentación. Las imágenes y/o contenidos que se exhiben y/o publican están destinadas exclusivamente para la información y/o consulta de los potenciales compradores. Su reproducción total o parcial por cualquier medio, como así la traducción o difusión queda prohibida. Se hace expresa reserva de todos los derechos de propiedad intelectual consagrados por la ley 11.723 y tratados internacionales, leyes y decretos concordantes, con excepción de los expresamente otorgados a terceros.

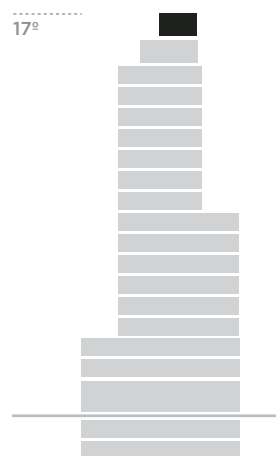
# Pisos

## 17º Piso

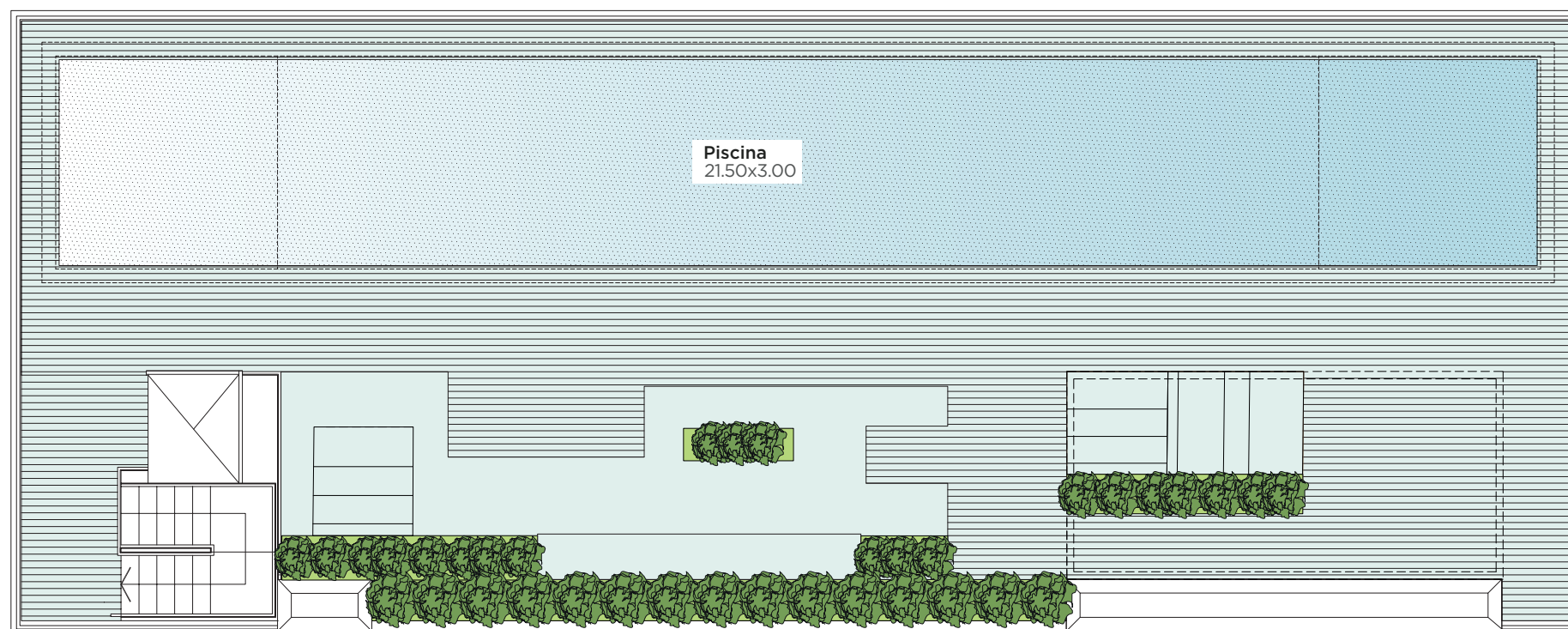
Amenities / Local



17º



CIUDAD DE LA PAZ



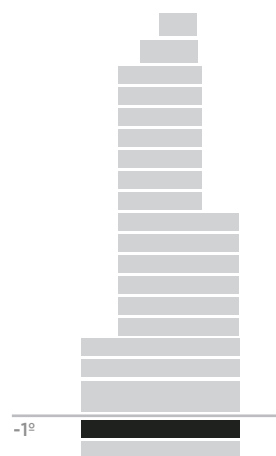
Las imágenes y/o contenidos que se exhiben y/o publican pueden no concordar en su totalidad con la realidad de la construcción. El equipamiento y el mobiliario que se exhibe es meramente ilustrativo y al solo efecto de esta presentación. Las imágenes y/o contenidos que se exhiben y/o publican están destinadas exclusivamente para la información y/o consulta de los potenciales compradores. Su reproducción total o parcial por cualquier medio, como así la traducción o difusión queda prohibida. Se hace expresa reserva de todos los derechos de propiedad intelectual consagrados por la ley 11.723 y tratados internacionales, leyes y decretos concordantes, con excepción de los expresamente otorgados a terceros.



# Pisos 1º Subsuelo



CIUDAD DE LA PAZ

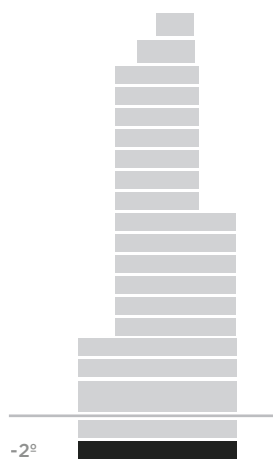


Las imágenes y/o contenidos que se exhiben y/o publican pueden no concordar en su totalidad con la realidad de la construcción. El equipamiento y el mobiliario que se exhibe es meramente ilustrativo y al solo efecto de esta presentación. Las imágenes y/o contenidos que se exhiben y/o publican están destinadas exclusivamente para la información y/o consulta de los potenciales compradores. Su reproducción total o parcial por cualquier medio, como así la traducción o difusión queda prohibida. Se hace expresa reserva de todos los derechos de propiedad intelectual consagrados por la ley 11.723 y tratados internacionales, leyes y decretos concordantes, con excepción de los expresamente otorgados a terceros.

# Pisos 2º Subsuelo



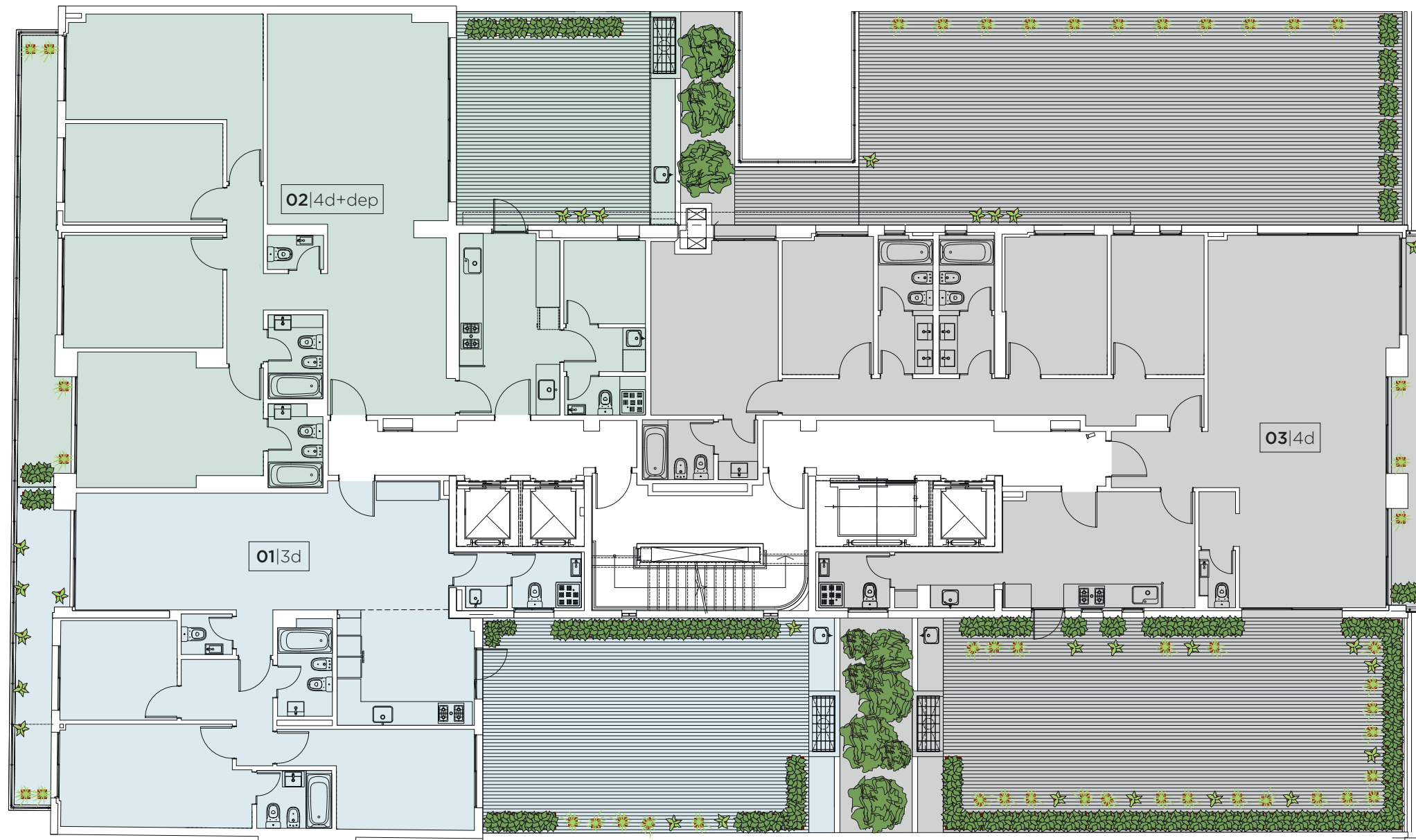
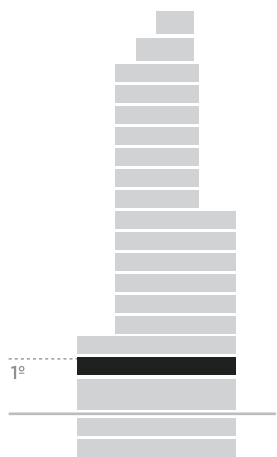
CIUDAD DE LA PAZ



Las imágenes y/o contenidos que se exhiben y/o publican pueden no concordar en su totalidad con la realidad de la construcción. El equipamiento y el mobiliario que se exhibe es meramente ilustrativo y al solo efecto de esta presentación. Las imágenes y/o contenidos que se exhiben y/o publican están destinadas exclusivamente para la información y/o consulta de los potenciales compradores. Su reproducción total o parcial por cualquier medio, como así la traducción o difusión queda prohibida. Se hace expresa reserva de todos los derechos de propiedad intelectual consagrados por la ley 11.723 y tratados internacionales, leyes y decretos concordantes, con excepción de los expresamente otorgados a terceros.

# Pisos 1º Piso

CIUDAD DE LA PAZ

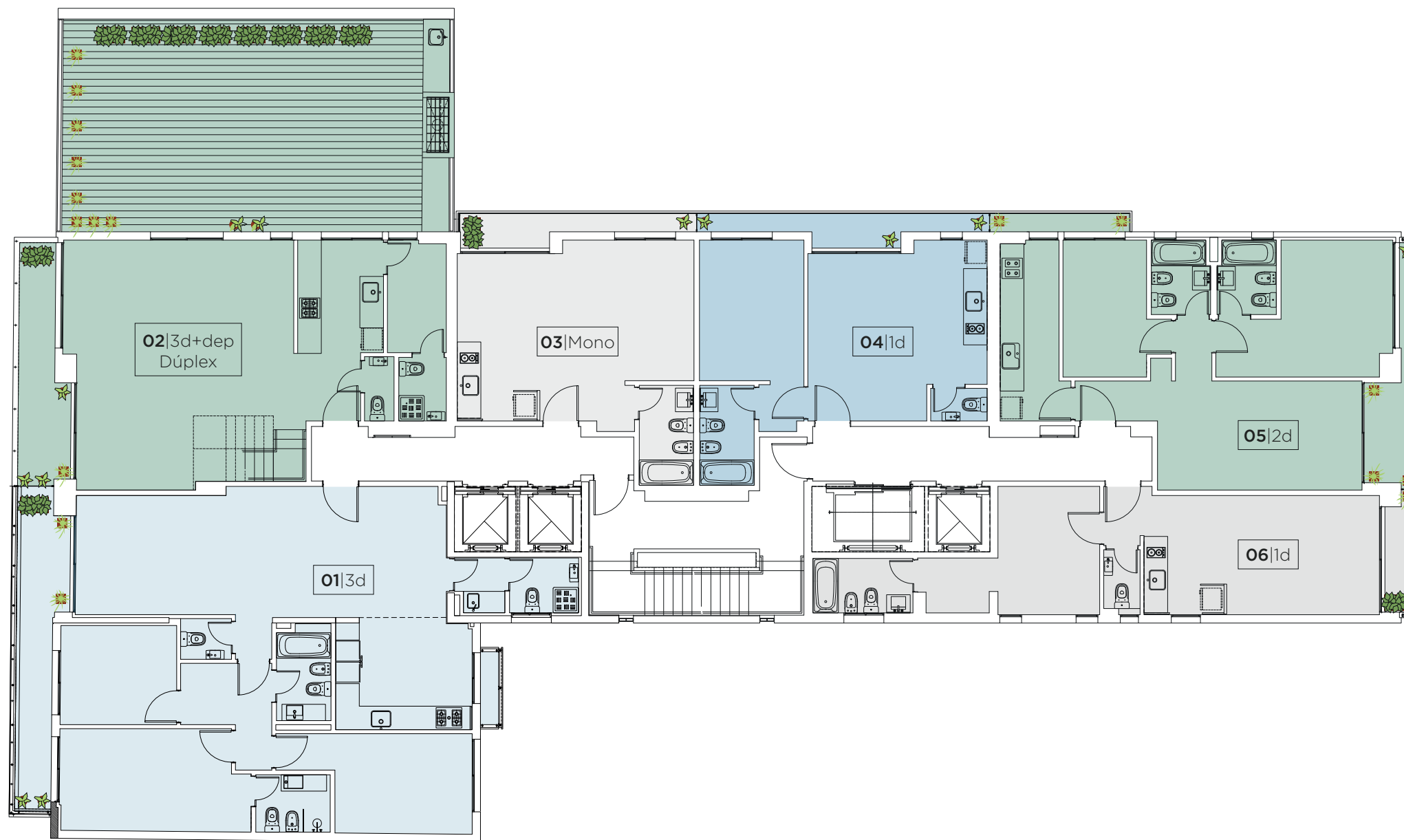
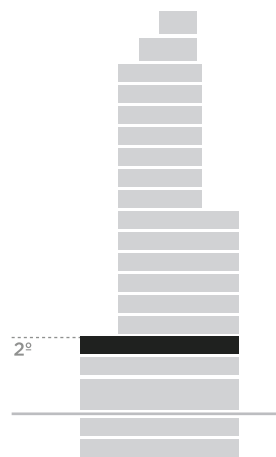


Las imágenes y/o contenidos que se exhiben y/o publican pueden no concordar en su totalidad con la realidad de la construcción. El equipamiento y el mobiliario que se exhibe es meramente ilustrativo y al solo efecto de esta presentación. Las imágenes y/o contenidos que se exhiben y/o publican están destinadas exclusivamente para la información y/o consulta de los potenciales compradores. Su reproducción total o parcial por cualquier medio, como así la traducción o difusión queda prohibida. Se hace expresa reserva de todos los derechos de propiedad intelectual consagrados por la ley 11.723 y tratados internacionales, leyes y decretos concordantes, con excepción de los expresamente otorgados a terceros.

# Pisos 2º Piso



CIUDAD DE LA PAZ

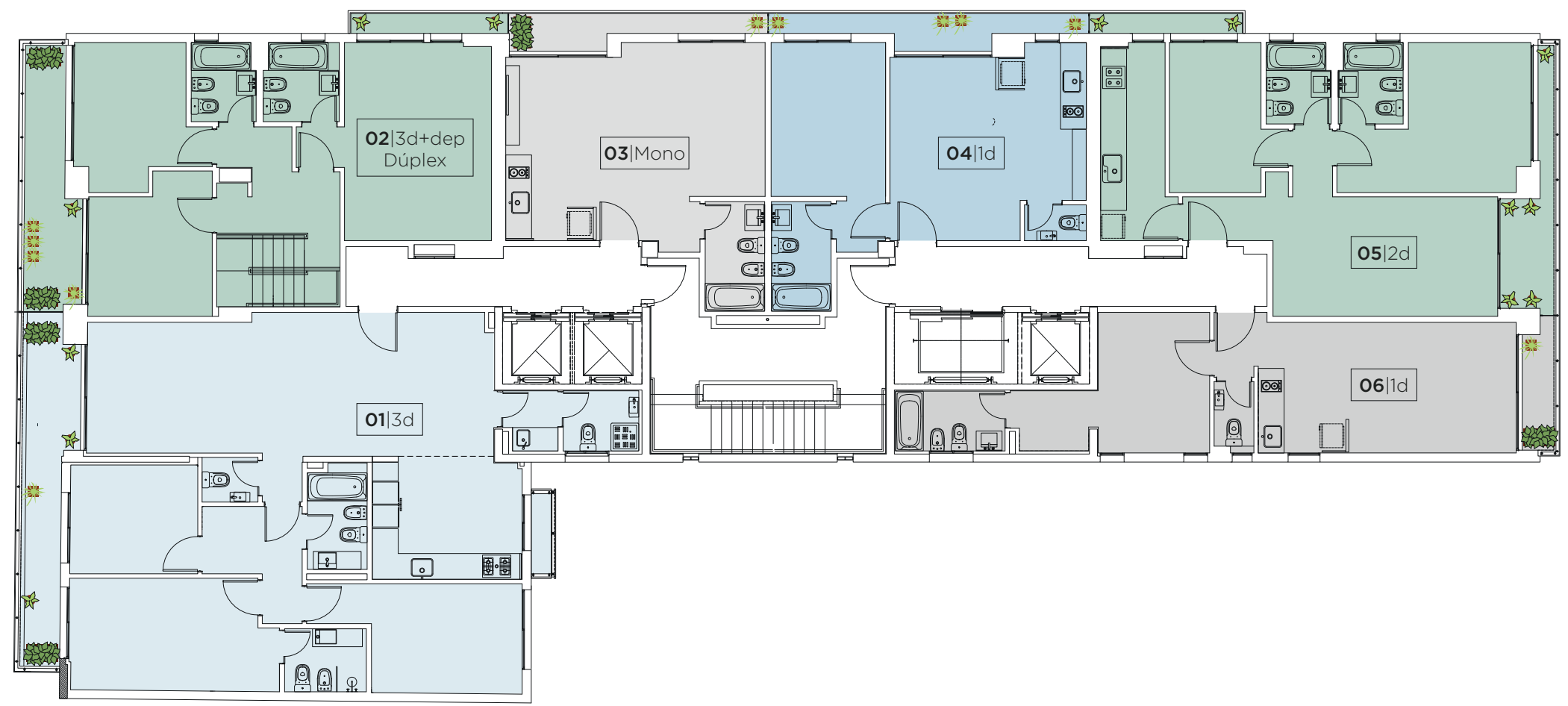
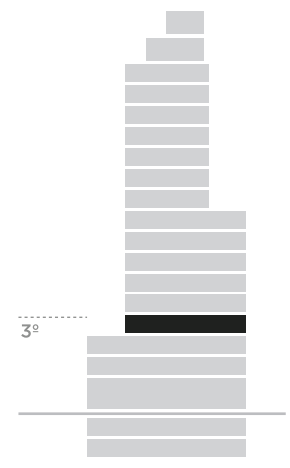


Las imágenes y/o contenidos que se exhiben y/o publican pueden no concordar en su totalidad con la realidad de la construcción. El equipamiento y el mobiliario que se exhibe es meramente ilustrativo y al solo efecto de esta presentación. Las imágenes y/o contenidos que se exhiben y/o publican están destinadas exclusivamente para la información y/o consulta de los potenciales compradores. Su reproducción total o parcial por cualquier medio, como así la traducción o difusión queda prohibida. Se hace expresa reserva de todos los derechos de propiedad intelectual consagrados por la ley 11.723 y tratados internacionales, leyes y decretos concordantes, con excepción de los expresamente otorgados a terceros.

# Pisos 3º Piso

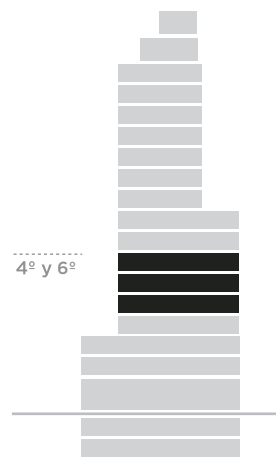


CIUDAD DE LA PAZ



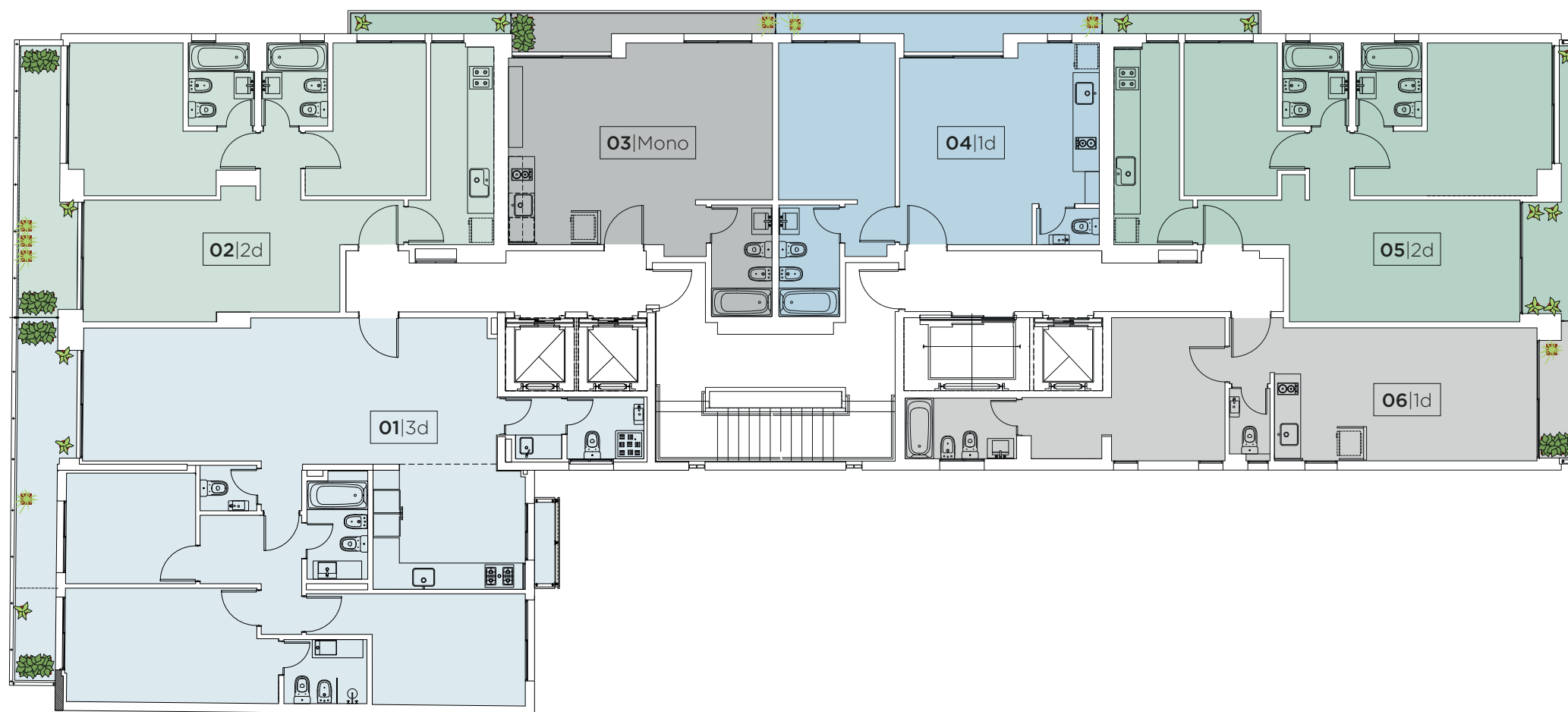
Las imágenes y/o contenidos que se exhiben y/o publican pueden no concordar en su totalidad con la realidad de la construcción. El equipamiento y el mobiliario que se exhibe es meramente ilustrativo y al solo efecto de esta presentación. Las imágenes y/o contenidos que se exhiben y/o publican están destinadas exclusivamente para la información y/o consulta de los potenciales compradores. Su reproducción total o parcial por cualquier medio, como así la traducción o difusión queda prohibida. Se hace expresa reserva de todos los derechos de propiedad intelectual consagrados por la ley 11.723 y tratados internacionales, leyes y decretos concordantes, con excepción de los expresamente otorgados a terceros.

# Pisos 4º al 6º Piso



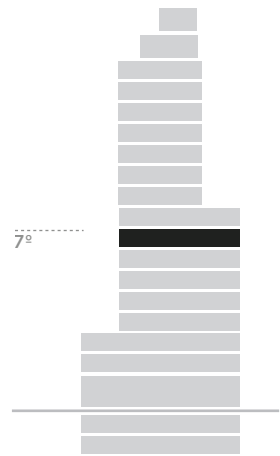
4º y 6º

CIUDAD DE LA PAZ

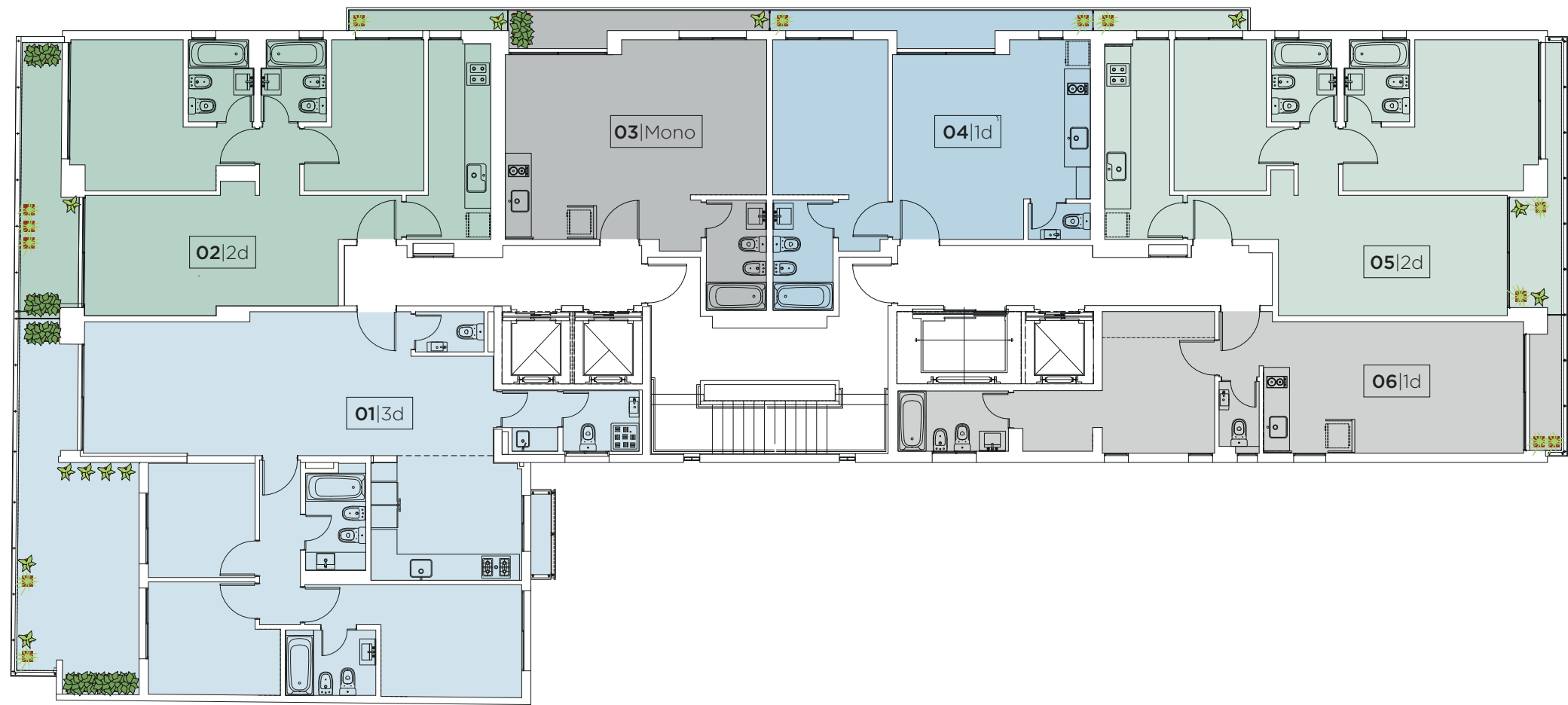


Las imágenes y/o contenidos que se exhiben y/o publican pueden no concordar en su totalidad con la realidad de la construcción. El equipamiento y el mobiliario que se exhibe es meramente ilustrativo y al solo efecto de esta presentación. Las imágenes y/o contenidos que se exhiben y/o publican están destinadas exclusivamente para la información y/o consulta de los potenciales compradores. Su reproducción total o parcial por cualquier medio, como así la traducción o difusión queda prohibida. Se hace expresa reserva de todos los derechos de propiedad intelectual consagrados por la ley 11.723 y tratados internacionales, leyes y decretos concordantes, con excepción de los expresamente otorgados a terceros.

# Pisos 7º Piso



CIUDAD DE LA PAZ

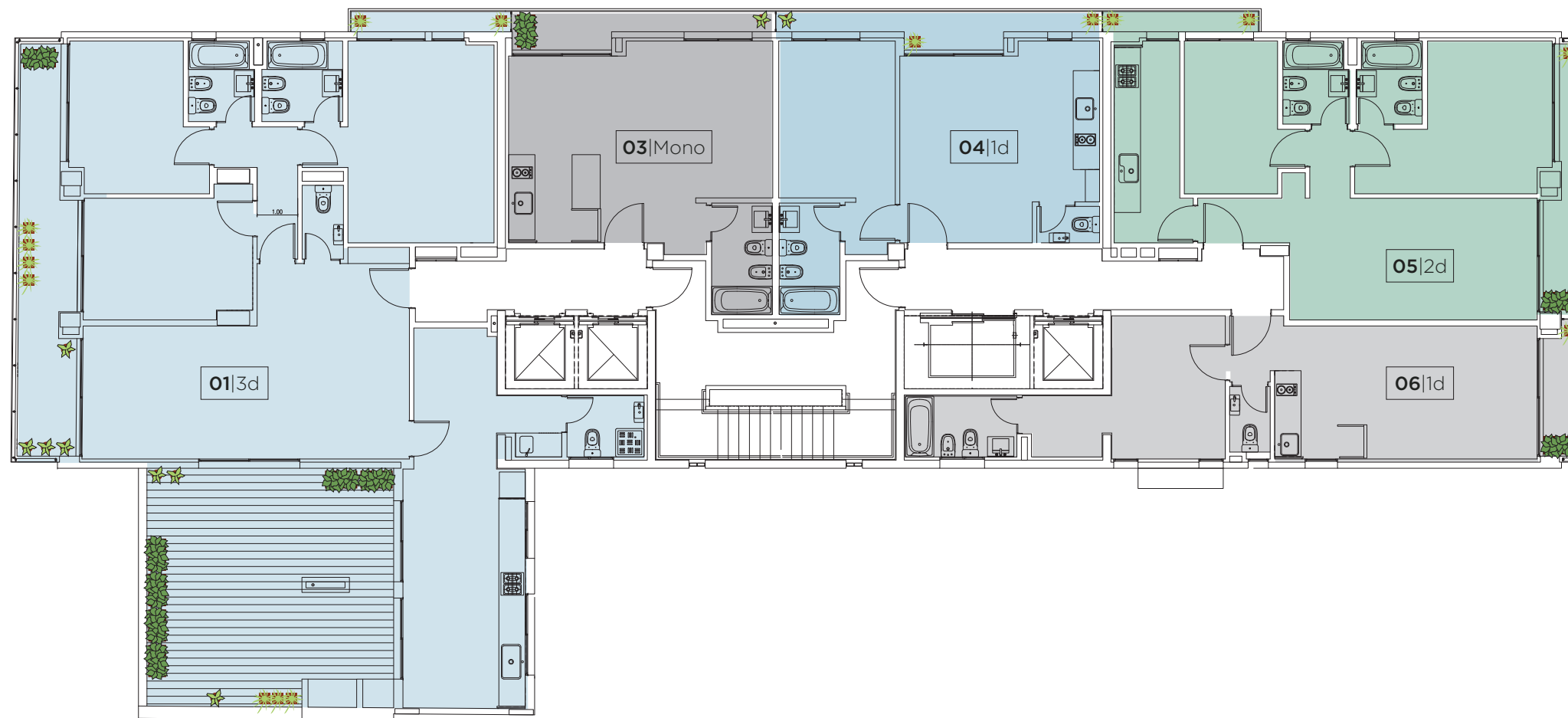
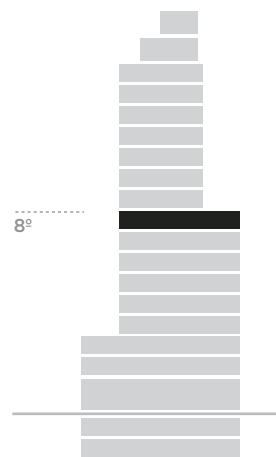


Las imágenes y/o contenidos que se exhiben y/o publican pueden no concordar en su totalidad con la realidad de la construcción. El equipamiento y el mobiliario que se exhibe es meramente ilustrativo y al solo efecto de esta presentación. Las imágenes y/o contenidos que se exhiben y/o publican están destinadas exclusivamente para la información y/o consulta de los potenciales compradores. Su reproducción total o parcial por cualquier medio, como así la traducción o difusión queda prohibida. Se hace expresa reserva de todos los derechos de propiedad intelectual consagrados por la ley 11.723 y tratados internacionales, leyes y decretos concordantes, con excepción de los expresamente otorgados a terceros.

# Pisos 8º Piso

1ER RETIRO

CIUDAD DE LA PAZ



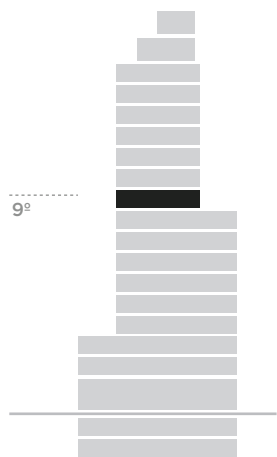
Las imágenes y/o contenidos que se exhiben y/o publican pueden no concordar en su totalidad con la realidad de la construcción. El equipamiento y el mobiliario que se exhibe es meramente ilustrativo y al solo efecto de esta presentación. Las imágenes y/o contenidos que se exhiben y/o publican están destinadas exclusivamente para la información y/o consulta de los potenciales compradores. Su reproducción total o parcial por cualquier medio, como así la traducción o difusión queda prohibida. Se hace expresa reserva de todos los derechos de propiedad intelectual consagrados por la ley 11.723 y tratados internacionales, leyes y decretos concordantes, con excepción de los expresamente otorgados a terceros.



# Pisos 9º Piso

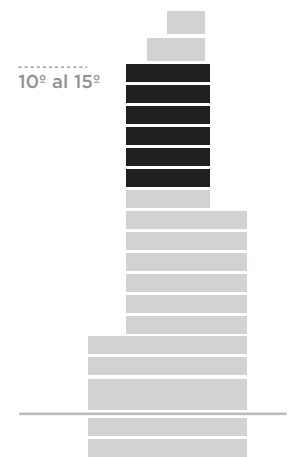
2DO RETIRO

CIUDAD DE LA PAZ

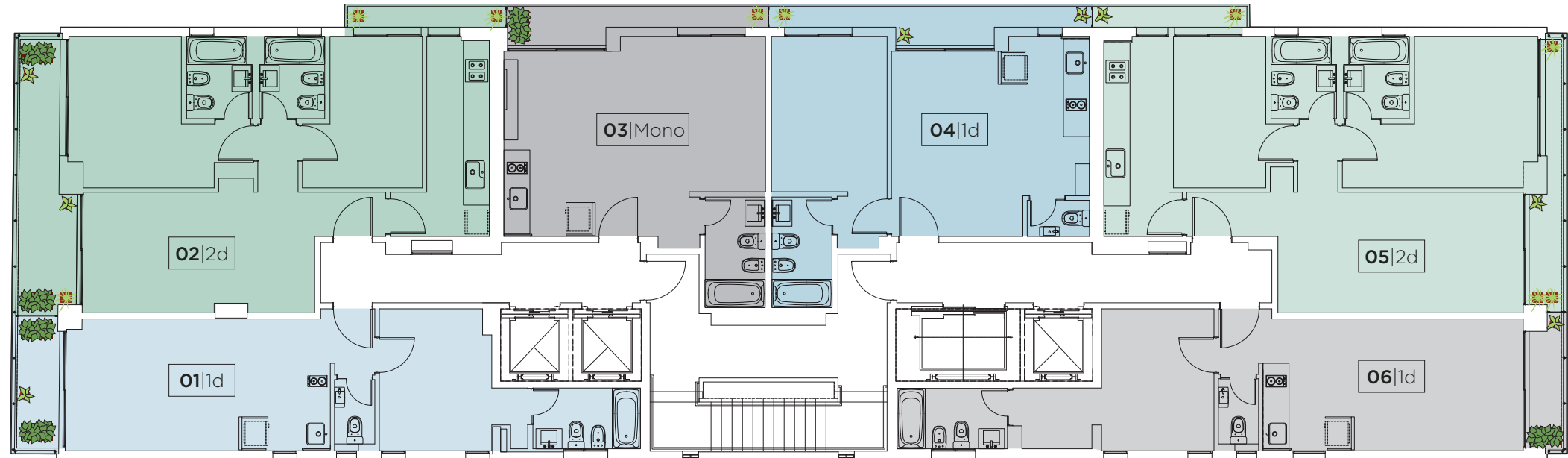


Las imágenes y/o contenidos que se exhiben y/o publican pueden no concordar en su totalidad con la realidad de la construcción. El equipamiento y el mobiliario que se exhibe es meramente ilustrativo y al solo efecto de esta presentación. Las imágenes y/o contenidos que se exhiben y/o publican están destinadas exclusivamente para la información y/o consulta de los potenciales compradores. Su reproducción total o parcial por cualquier medio, como así la traducción o difusión queda prohibida. Se hace expresa reserva de todos los derechos de propiedad intelectual consagrados por la ley 11.723 y tratados internacionales, leyes y decretos concordantes, con excepción de los expresamente otorgados a terceros.

# Pisos 10° al 15° Piso



CIUDAD DE LA PAZ



Las imágenes y/o contenidos que se exhiben y/o publican pueden no concordar en su totalidad con la realidad de la construcción. El equipamiento y el mobiliario que se exhibe es meramente ilustrativo y al solo efecto de esta presentación. Las imágenes y/o contenidos que se exhiben y/o publican están destinadas exclusivamente para la información y/o consulta de los potenciales compradores. Su reproducción total o parcial por cualquier medio, como así la traducción o difusión queda prohibida. Se hace expresa reserva de todos los derechos de propiedad intelectual consagrados por la ley 11.723 y tratados internacionales, leyes y decretos concordantes, con excepción de los expresamente otorgados a terceros.

# Unidad 101

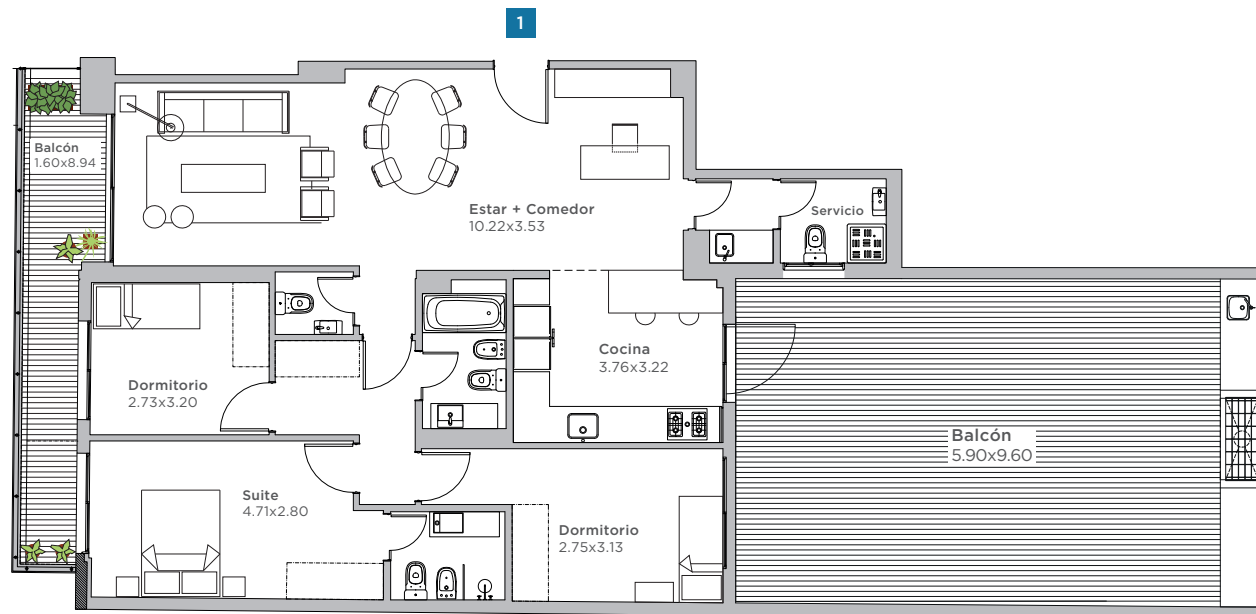
Piso 1º  
**3 Dormitorios**  
**Frente**

Sup. Cubierta  
**111.78 m<sup>2</sup>**

Sup. S.Cubierta  
**9.97 m<sup>2</sup>**

Terraza  
**56.50 m<sup>2</sup>**

Sup. Total  
**178.25 m<sup>2</sup>**



Las imágenes y/o contenidos que se exhiben y/o publican pueden no concordar en su totalidad con la realidad de la construcción. El equipamiento y el mobiliario que se exhibe es meramente ilustrativo y al solo efecto de esta presentación. Las imágenes y/o contenidos que se exhiben y/o publican están destinadas exclusivamente para la información y/o consulta de los potenciales compradores. Su reproducción total o parcial por cualquier medio, como así la traducción o difusión queda prohibida. Se hace expresa reserva de todos los derechos de propiedad intelectual consagrados por la ley 11.723 y tratados internacionales, leyes y decretos concordantes, con excepción de los expresamente otorgados a terceros.



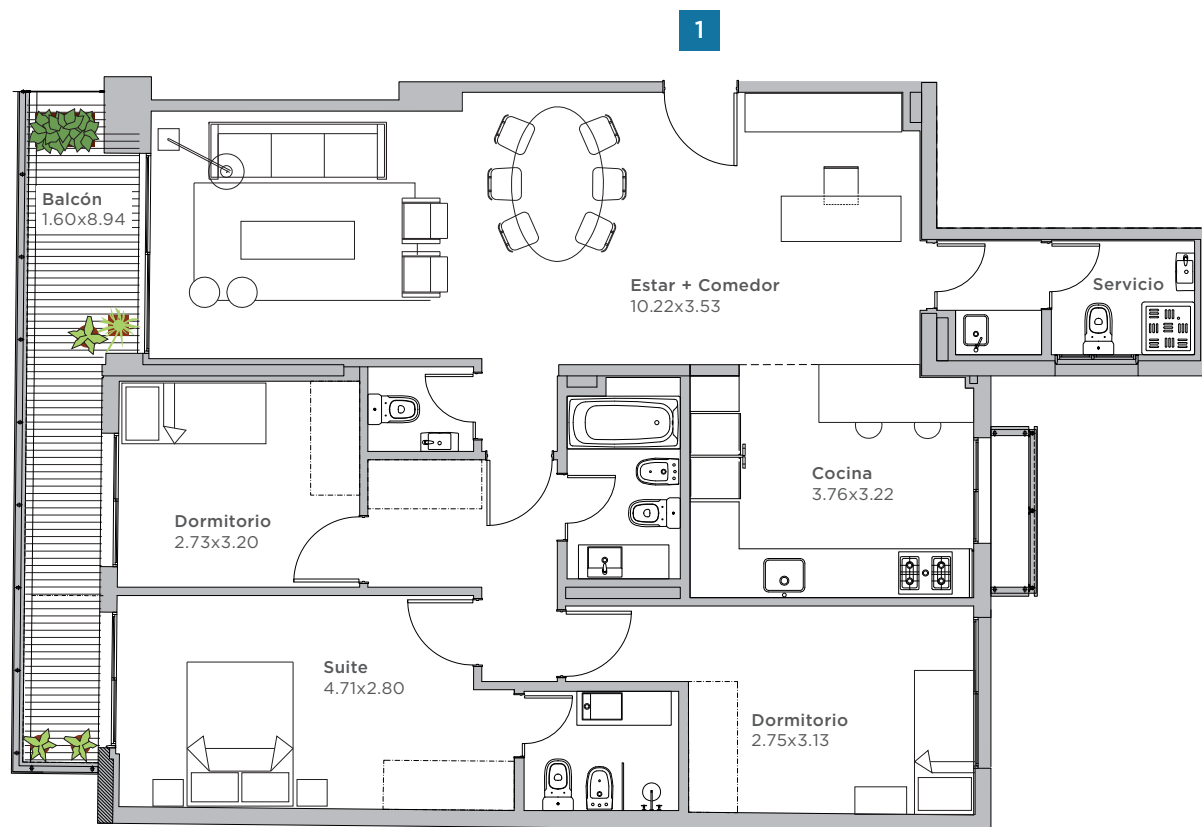
# Unidades 201-601

Piso 2º a 6º  
**3 Dormitorios**  
**Frente**

Sup. Cubierta  
**111.78 m<sup>2</sup>**

Sup. S.Cubierta  
**9.97 m<sup>2</sup>**

Sup. Total  
**121.75 m<sup>2</sup>**



Las imágenes y/o contenidos que se exhiben y/o publican pueden no concordar en su totalidad con la realidad de la construcción. El equipamiento y el mobiliario que se exhibe es meramente ilustrativo y al solo efecto de esta presentación. Las imágenes y/o contenidos que se exhiben y/o publican están destinadas exclusivamente para la información y/o consulta de los potenciales compradores. Su reproducción total o parcial por cualquier medio, como así la traducción o difusión queda prohibida. Se hace expresa reserva de todos los derechos de propiedad intelectual consagrados por la ley 11.723 y tratados internacionales, leyes y decretos concordantes, con excepción de los expresamente otorgados a terceros.

2º a 6º

Ciudad de la Paz



# Unidad 701

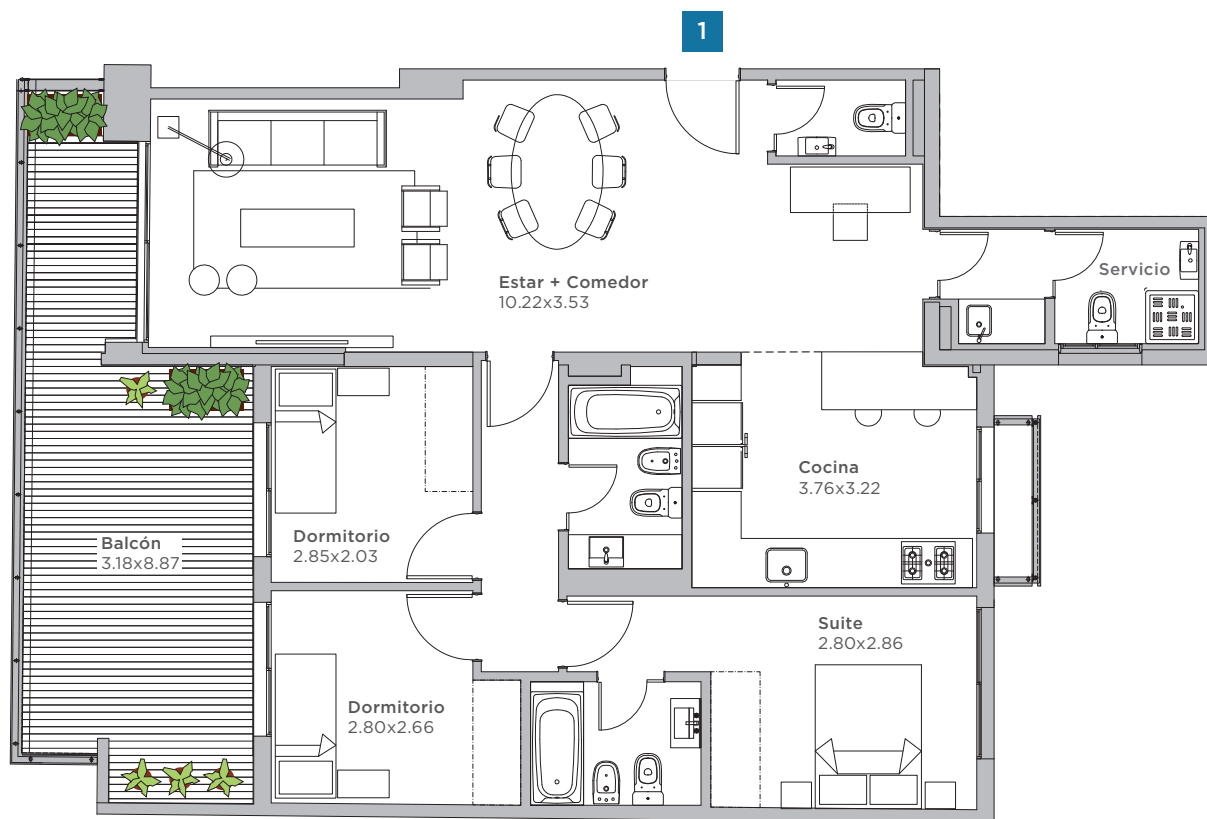
Piso 7º  
**3 Dormitorios**  
**Frente**

Sup. Cubierta  
**99.18 m<sup>2</sup>**

Sup. S.Cubierta  
**4.77 m<sup>2</sup>**

Terraza  
**16.91 m<sup>2</sup>**

Sup. Total  
**120.86 m<sup>2</sup>**



Las imágenes y/o contenidos que se exhiben y/o publican pueden no concordar en su totalidad con la realidad de la construcción. El equipamiento y el mobiliario que se exhibe es meramente ilustrativo y al solo efecto de esta presentación. Las imágenes y/o contenidos que se exhiben y/o publican están destinadas exclusivamente para la información y/o consulta de los potenciales compradores. Su reproducción total o parcial por cualquier medio, como así la traducción o difusión queda prohibida. Se hace expresa reserva de todos los derechos de propiedad intelectual consagrados por la ley 11.723 y tratados internacionales, leyes y decretos concordantes, con excepción de los expresamente otorgados a terceros.



# Unidad 801

Piso 8º  
**3 Dormitorios  
Frente**

Sup. Cubierta  
**128.33 m<sup>2</sup>**

Sup. S.Cubierta  
**14 m<sup>2</sup>**

Terraza  
**35.82 m<sup>2</sup>**

Sup. Total  
**178.15 m<sup>2</sup>**



Las imágenes y/o contenidos que se exhiben y/o publican pueden no concordar en su totalidad con la realidad de la construcción. El equipamiento y el mobiliario que se exhibe es meramente ilustrativo y al solo efecto de esta presentación. Las imágenes y/o contenidos que se exhiben y/o publican están destinadas exclusivamente para la información y/o consulta de los potenciales compradores. Su reproducción total o parcial por cualquier medio, como así la traducción o difusión queda prohibida. Se hace expresa reserva de todos los derechos de propiedad intelectual consagrados por la ley 11.723 y tratados internacionales, leyes y decretos concordantes, con excepción de los expresamente otorgados a terceros.



# Unidad 901

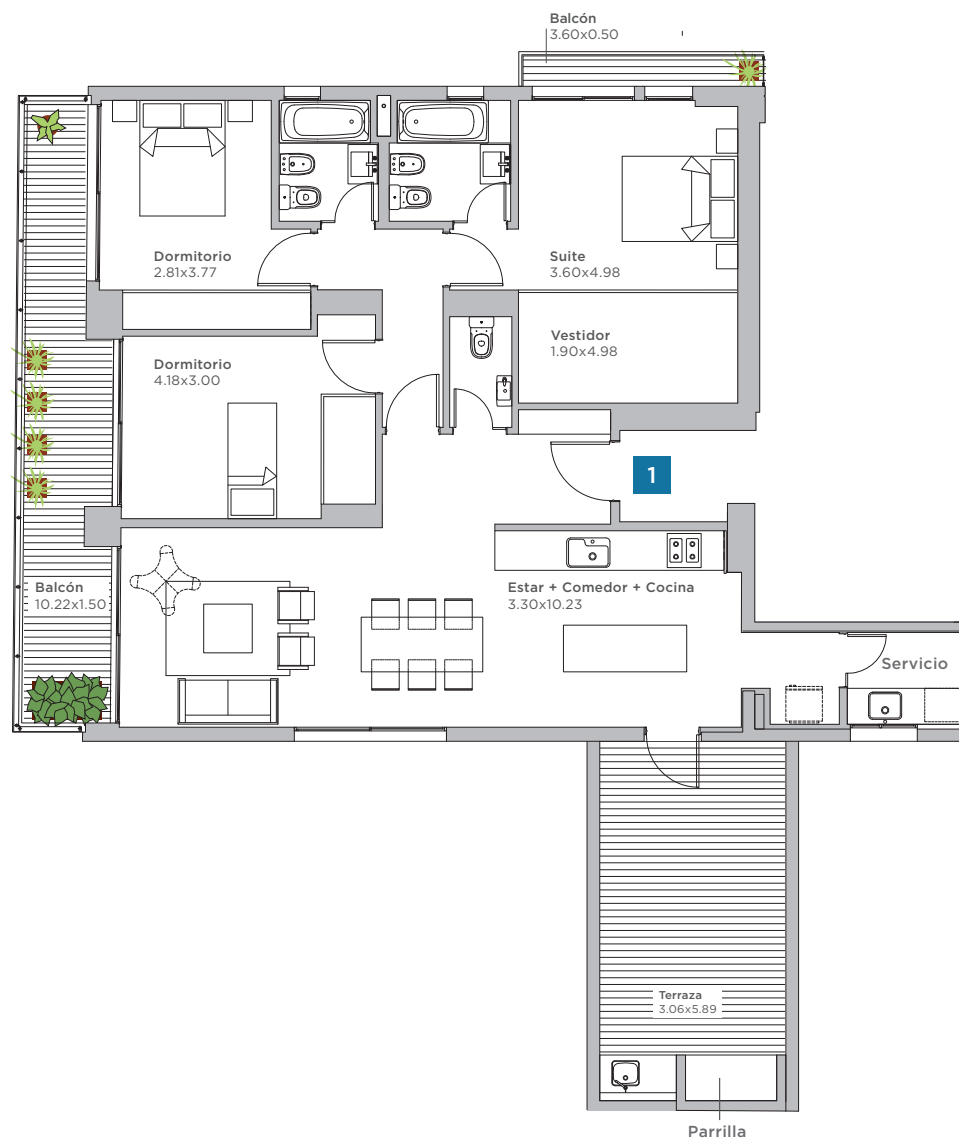
Piso 7º  
**3 Dormitorios**  
**Frente**

Sup. Cubierta  
**109.47 m<sup>2</sup>**

Sup. S.Cubierta  
**14 m<sup>2</sup>**

Terraza  
**18.1 m<sup>2</sup>**

Sup. Total  
**141.57 m<sup>2</sup>**



Las imágenes y/o contenidos que se exhiben y/o publican pueden no concordar en su totalidad con la realidad de la construcción. El equipamiento y el mobiliario que se exhibe es meramente ilustrativo y al solo efecto de esta presentación. Las imágenes y/o contenidos que se exhiben y/o publican están destinadas exclusivamente para la información y/o consulta de los potenciales compradores. Su reproducción total o parcial por cualquier medio, como así la traducción o difusión queda prohibida. Se hace expresa reserva de todos los derechos de propiedad intelectual consagrados por la ley 11.723 y tratados internacionales, leyes y decretos concordantes, con excepción de los expresamente otorgados a terceros.



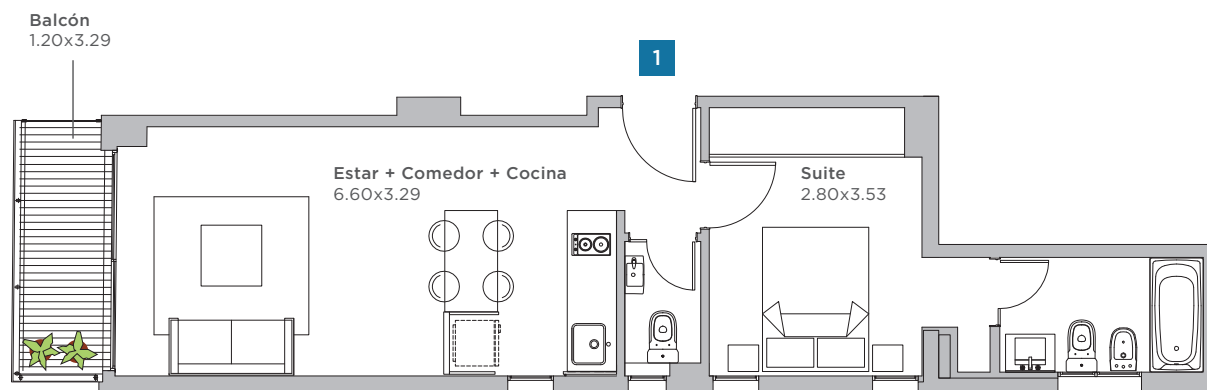
# Unidades 1001-1501

Piso 10º a 15º  
**1 Dormitorio**  
**Frente**

Sup. Cubierta  
**42.28 m<sup>2</sup>**

Sup. S.Cubierta  
**3.3 m<sup>2</sup>**

Sup. Total  
**45.58 m<sup>2</sup>**



Las imágenes y/o contenidos que se exhiben y/o publican pueden no concordar en su totalidad con la realidad de la construcción. El equipamiento y el mobiliario que se exhibe es meramente ilustrativo y al solo efecto de esta presentación. Las imágenes y/o contenidos que se exhiben y/o publican están destinadas exclusivamente para la información y/o consulta de los potenciales compradores. Su reproducción total o parcial por cualquier medio, como así la traducción o difusión queda prohibida. Se hace expresa reserva de todos los derechos de propiedad intelectual consagrados por la ley 11.723 y tratados internacionales, leyes y decretos concordantes, con excepción de los expresamente otorgados a terceros.

10º a 15º

Ciudad de la Paz





# Unidad 102

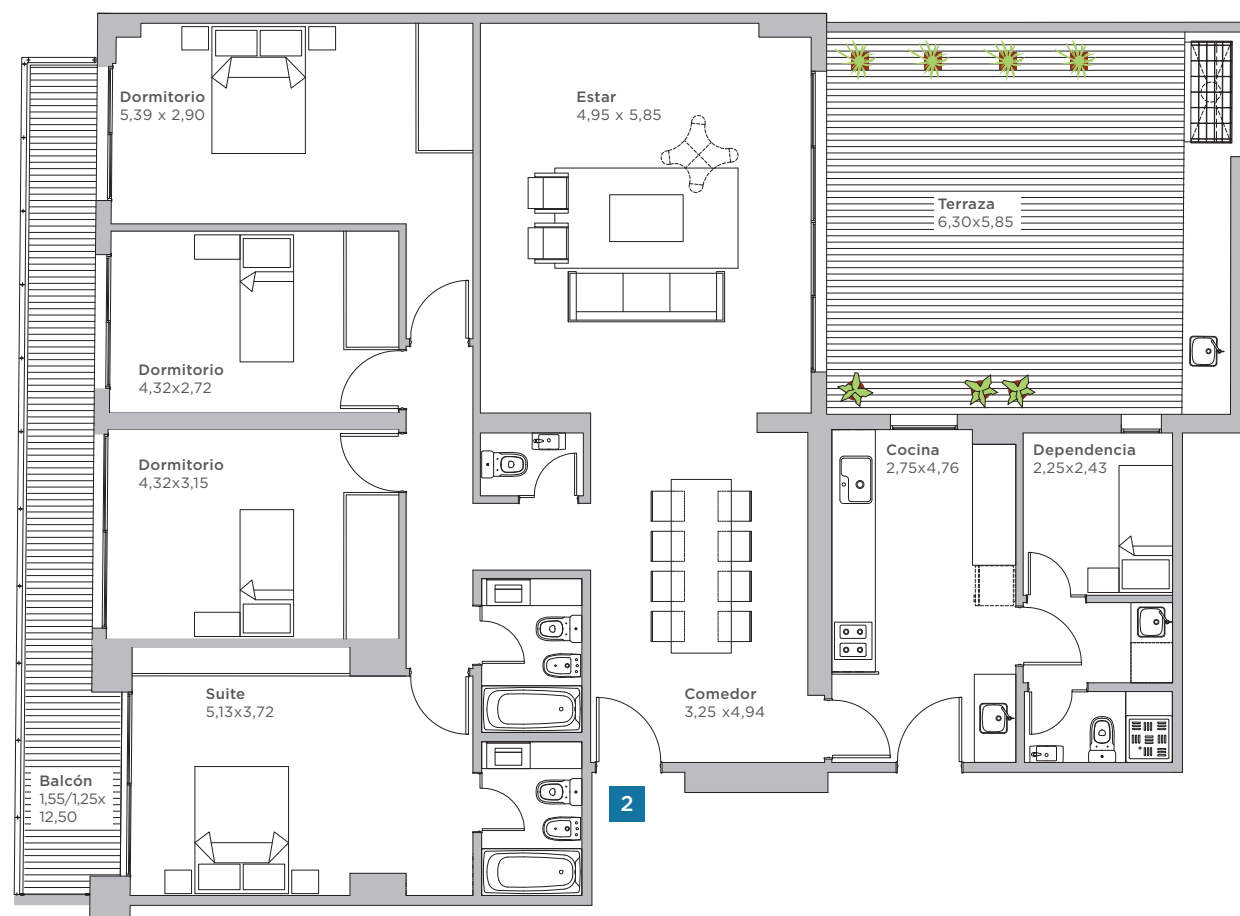
Piso 1º  
**4 Dormitorios**  
**Frente con**  
**Dependencia**

Sup. Cubierta  
**156.83 m<sup>2</sup>**

Sup. S.Cubierta  
**13.77 m<sup>2</sup>**

Terraza  
**35 m<sup>2</sup>**

Sup. Total  
**205.60 m<sup>2</sup>**



Las imágenes y/o contenidos que se exhiben y/o publican pueden no concordar en su totalidad con la realidad de la construcción. El equipamiento y el mobiliario que se exhibe es meramente ilustrativo y al solo efecto de esta presentación. Las imágenes y/o contenidos que se exhiben y/o publican están destinadas exclusivamente para la información y/o consulta de los potenciales compradores. Su reproducción total o parcial por cualquier medio, como así la traducción o difusión queda prohibida. Se hace expresa reserva de todos los derechos de propiedad intelectual consagrados por la ley 11.723 y tratados internacionales, leyes y decretos concordantes, con excepción de los expresamente otorgados a terceros.



# Unidad 202

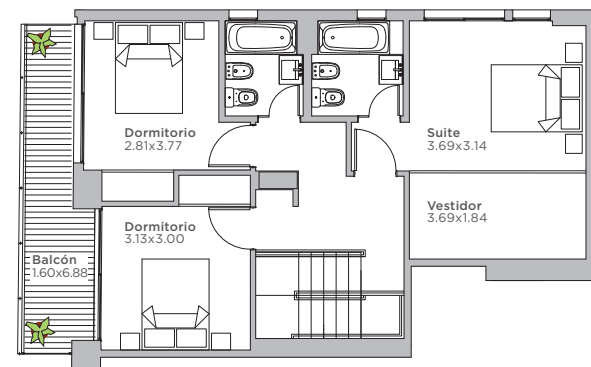
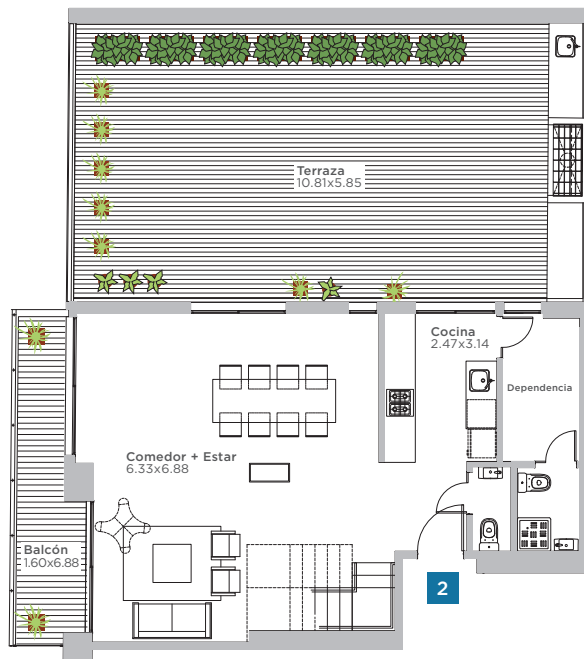
Piso 2º  
**3 Dormitorios**  
**Frente - Duplex**  
**c/ Dependencia**

Sup. Cubierta  
**130.79 m<sup>2</sup>**

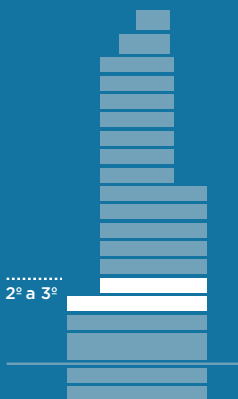
Sup. S.Cubierta  
**17.5 m<sup>2</sup>**

Terraza  
**59.17 m<sup>2</sup>**

Sup. Total  
**207.46 m<sup>2</sup>**



Las imágenes y/o contenidos que se exhiben y/o publican pueden no concordar en su totalidad con la realidad de la construcción. El equipamiento y el mobiliario que se exhibe es meramente ilustrativo y al solo efecto de esta presentación. Las imágenes y/o contenidos que se exhiben y/o publican están destinadas exclusivamente para la información y/o consulta de los potenciales compradores. Su reproducción total o parcial por cualquier medio, como así la traducción o difusión queda prohibida. Se hace expresa reserva de todos los derechos de propiedad intelectual consagrados por la ley 11.723 y tratados internacionales, leyes y decretos concordantes, con excepción de los expresamente otorgados a terceros.



# Unidades 402-702 1002-1502

Piso 4º a 7º / 10º a 15º  
**2 Dormitorios**  
Frente

Sup. Cubierta  
**64.91 m<sup>2</sup>**

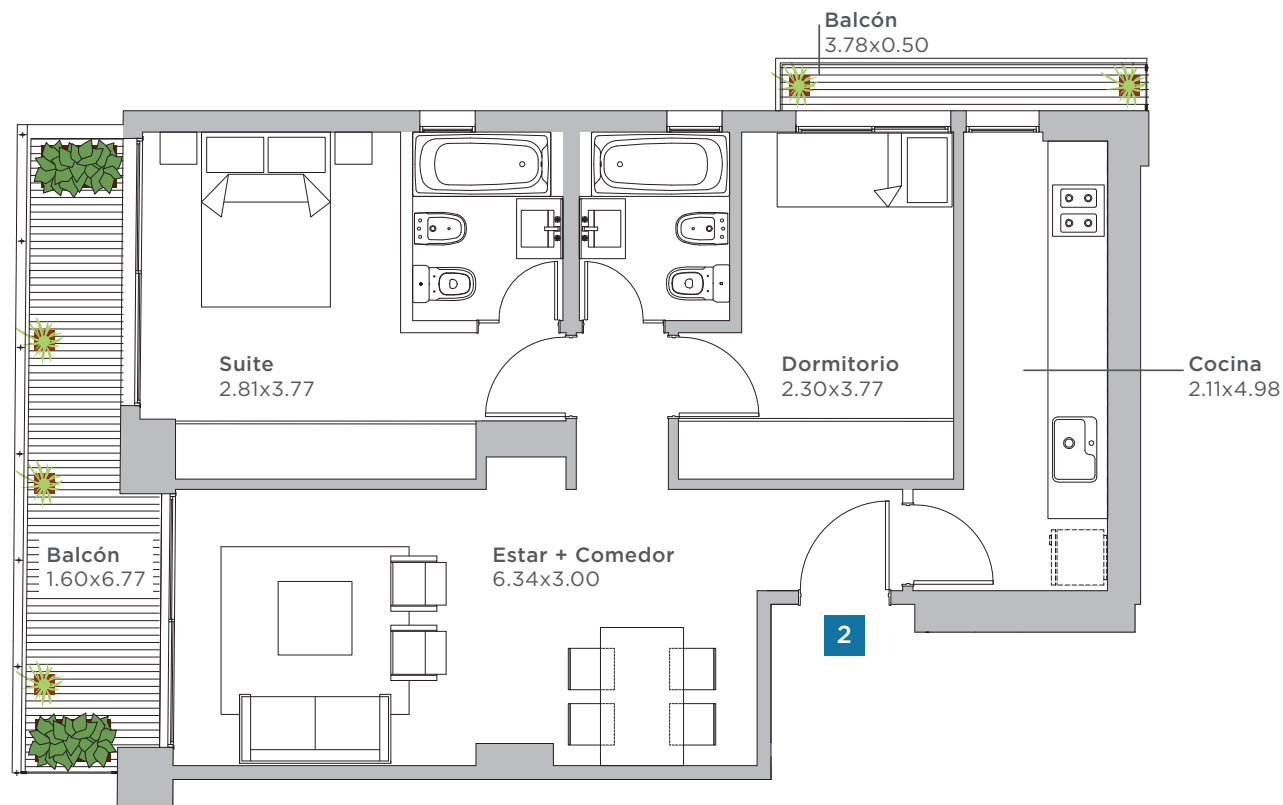
Sup. S.Cubierta  
**9.38 m<sup>2</sup>**

Sup. Total  
**74.29 m<sup>2</sup>**

10º a 15º

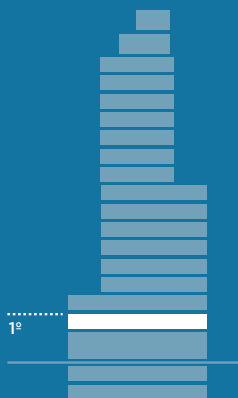
4º a 7º

Ciudad de la Paz



Las imágenes y/o contenidos que se exhiben y/o publican pueden no concordar en su totalidad con la realidad de la construcción. El equipamiento y el mobiliario que se exhibe es meramente ilustrativo y al solo efecto de esta presentación. Las imágenes y/o contenidos que se exhiben y/o publican están destinadas exclusivamente para la información y/o consulta de los potenciales compradores. Su reproducción total o parcial por cualquier medio, como así la traducción o difusión queda prohibida. Se hace expresa reserva de todos los derechos de propiedad intelectual consagrados por la ley 11.723 y tratados internacionales, leyes y decretos concordantes, con excepción de los expresamente otorgados a terceros.

# Unidad 103



1º

Ciudad de la Paz



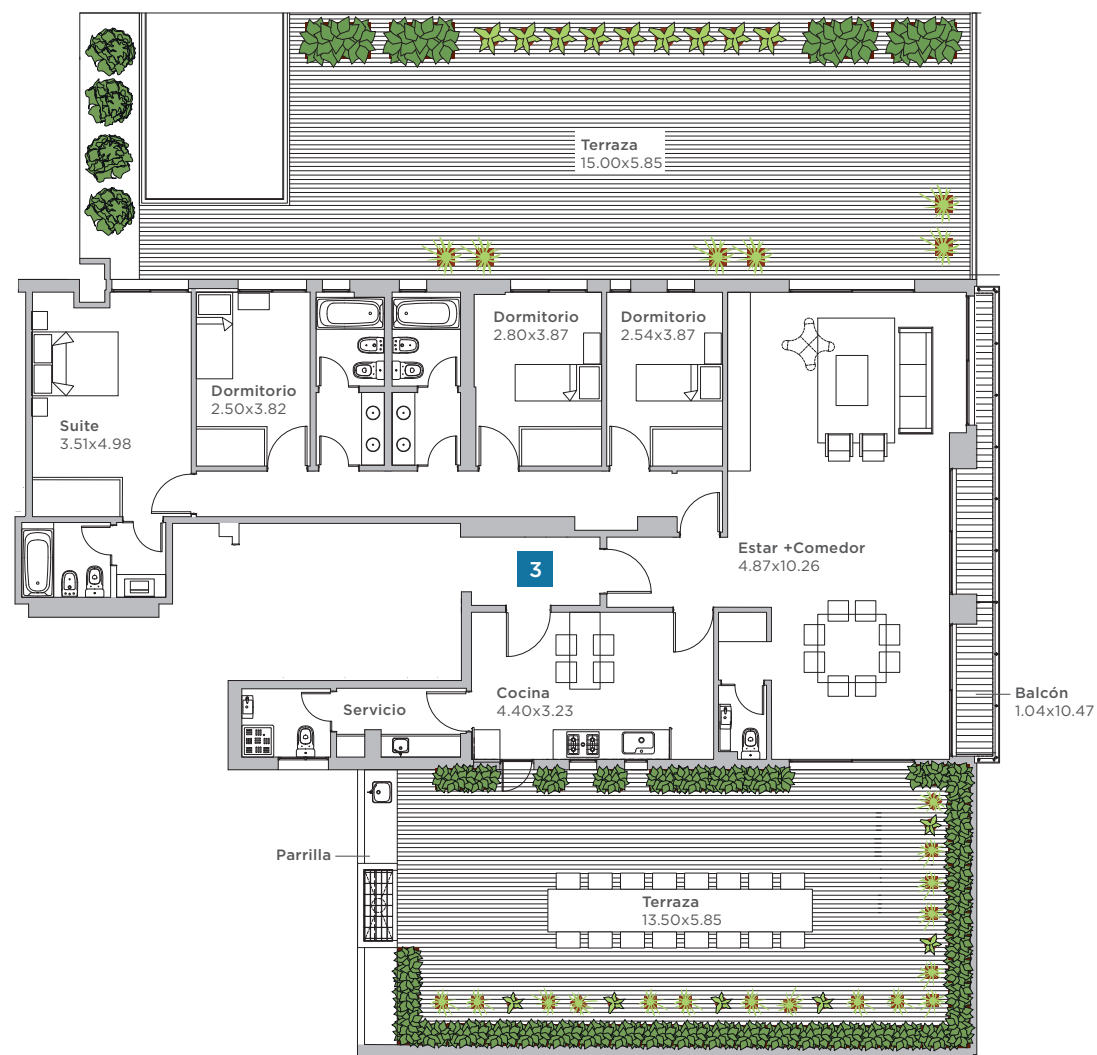
Piso 1º  
**4 Dormitorios  
Contrafrente**

Sup. Cubierta  
**170 m<sup>2</sup>**

Sup. S.Cubierta  
**6.50 m<sup>2</sup>**

Terraza  
**180 m<sup>2</sup>**

Sup. S.Cubierta  
**356.50 m<sup>2</sup>**



Las imágenes y/o contenidos que se exhiben y/o publican pueden no concordar en su totalidad con la realidad de la construcción. El equipamiento y el mobiliario que se exhibe es meramente ilustrativo y al solo efecto de esta presentación. Las imágenes y/o contenidos que se exhiben y/o publican están destinadas exclusivamente para la información y/o consulta de los potenciales compradores. Su reproducción total o parcial por cualquier medio, como así la traducción o difusión queda prohibida. Se hace expresa reserva de todos los derechos de propiedad intelectual consagrados por la ley 11.723 y tratados internacionales, leyes y decretos concordantes, con excepción de los expresamente otorgados a terceros.

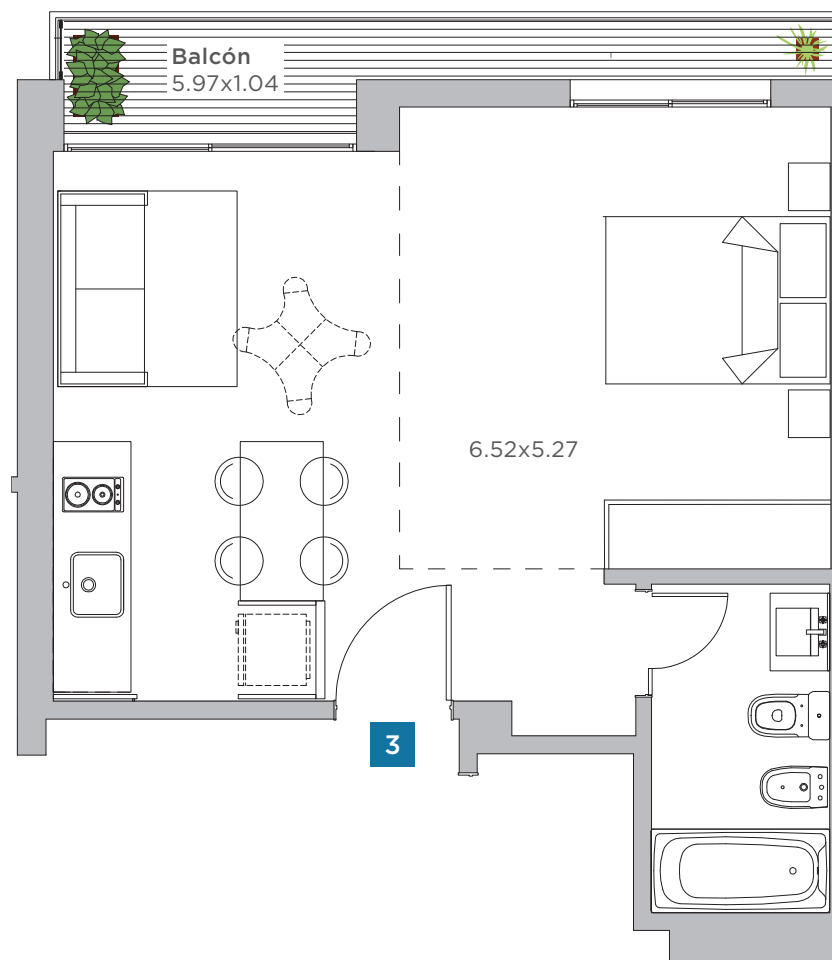
# Unidades 203-1503

Piso 2º a 15º  
**Monoambiente**

Sup. Cubierta  
**35.01 m<sup>2</sup>**

Sup. S.Cubierta  
**3.39 m<sup>2</sup>**

Sup. Total  
**38.40 m<sup>2</sup>**



Las imágenes y/o contenidos que se exhiben y/o publican pueden no concordar en su totalidad con la realidad de la construcción. El equipamiento y el mobiliario que se exhibe es meramente ilustrativo y al solo efecto de esta presentación. Las imágenes y/o contenidos que se exhiben y/o publican están destinadas exclusivamente para la información y/o consulta de los potenciales compradores. Su reproducción total o parcial por cualquier medio, como así la traducción o difusión queda prohibida. Se hace expresa reserva de todos los derechos de propiedad intelectual consagrados por la ley 11.723 y tratados internacionales, leyes y decretos concordantes, con excepción de los expresamente otorgados a terceros.

2º a 15º



Ciudad de la Paz

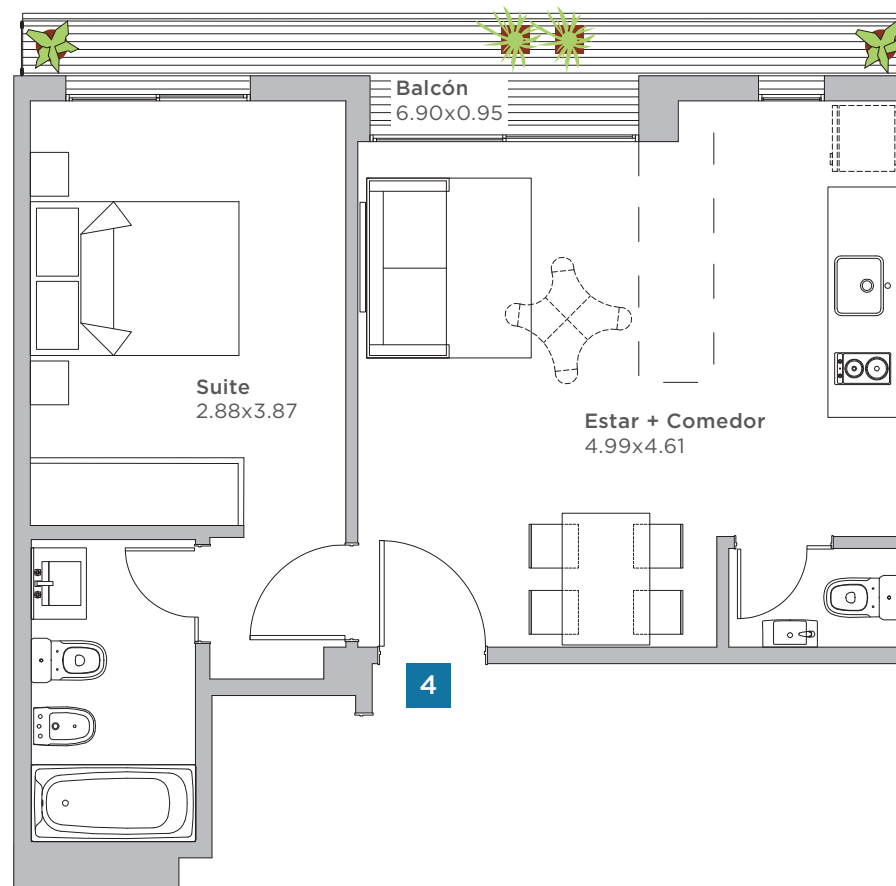
# Unidades 204-1504

Piso 2º a 15º  
**1 Dormitorios**  
**Lateral**

Sup. Cubierta  
**42.44 m<sup>2</sup>**

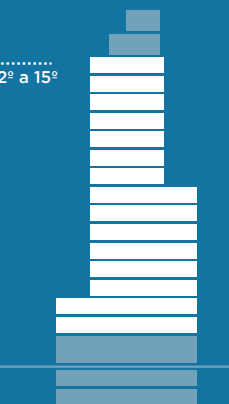
Sup. S.Cubierta  
**3.92 m<sup>2</sup>**

Sup. S.Cubierta  
**46.36 m<sup>2</sup>**



Las imágenes y/o contenidos que se exhiben y/o publican pueden no concordar en su totalidad con la realidad de la construcción. El equipamiento y el mobiliario que se exhibe es meramente ilustrativo y al solo efecto de esta presentación. Las imágenes y/o contenidos que se exhiben y/o publican están destinadas exclusivamente para la información y/o consulta de los potenciales compradores. Su reproducción total o parcial por cualquier medio, como así la traducción o difusión queda prohibida. Se hace expresa reserva de todos los derechos de propiedad intelectual consagrados por la ley 11.723 y tratados internacionales, leyes y decretos concordantes, con excepción de los expresamente otorgados a terceros.

2º a 15º



Ciudad de la Paz



# Unidades 205-1505

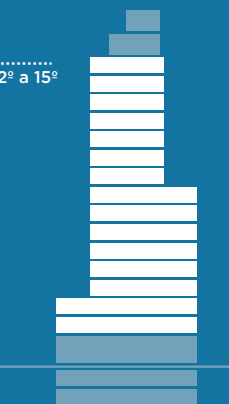
Piso 2° a 15°  
**2 Dormitorios**  
**Contrafrente**

Sup. Cubierta  
**66.26 m<sup>2</sup>**

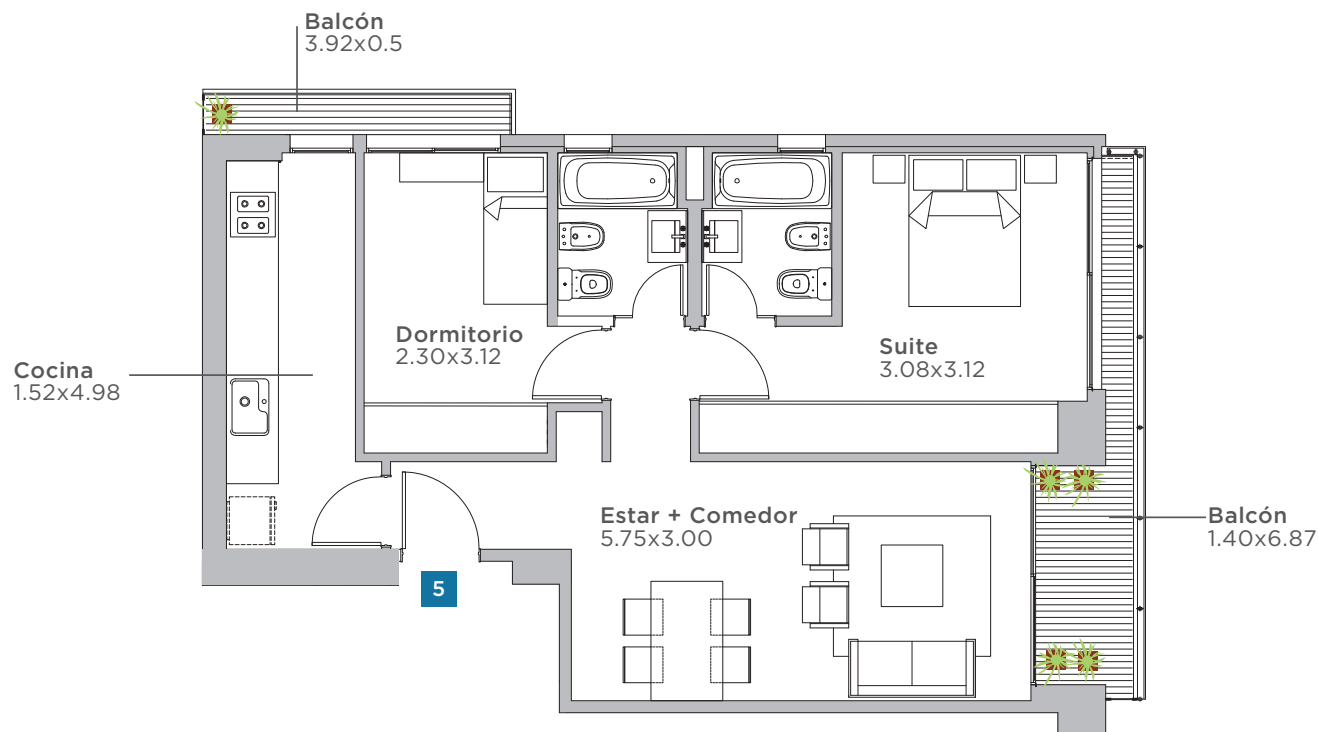
Sup. S.Cubierta  
**4.9 m<sup>2</sup>**

Sup. Total  
**71.16 m<sup>2</sup>**

2° a 15°



Ciudad de la Paz



Las imágenes y/o contenidos que se exhiben y/o publican pueden no concordar en su totalidad con la realidad de la construcción. El equipamiento y el mobiliario que se exhibe es meramente ilustrativo y al solo efecto de esta presentación. Las imágenes y/o contenidos que se exhiben y/o publican están destinadas exclusivamente para la información y/o consulta de los potenciales compradores. Su reproducción total o parcial por cualquier medio, como así la traducción o difusión queda prohibida. Se hace expresa reserva de todos los derechos de propiedad intelectual consagrados por la ley 11.723 y tratados internacionales, leyes y decretos concordantes, con excepción de los expresamente otorgados a terceros.

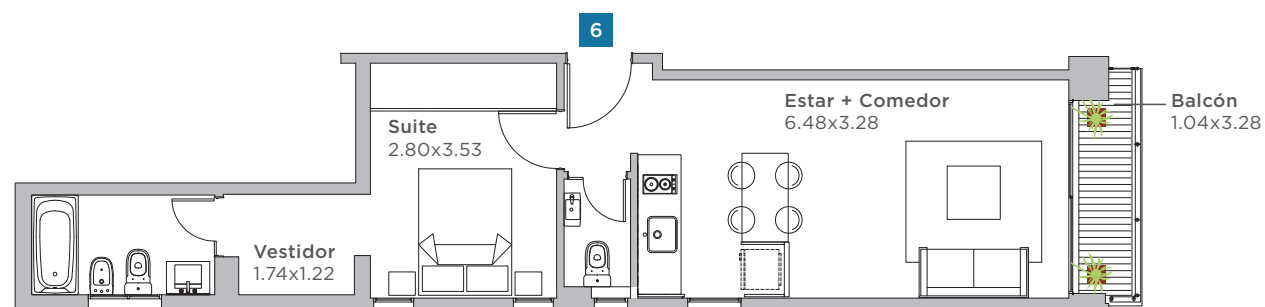
# Unidades 206-1506

Piso 2º a 15º  
**1 Dormitorios**  
**Contrafrente**

Sup. Cubierta  
**44.14 m<sup>2</sup>**

Sup. S.Cubierta  
**2.91 m<sup>2</sup>**

Sup. S.Cubierta  
**46.55 m<sup>2</sup>**



Las imágenes y/o contenidos que se exhiben y/o publican pueden no concordar en su totalidad con la realidad de la construcción. El equipamiento y el mobiliario que se exhibe es meramente ilustrativo y al solo efecto de esta presentación. Las imágenes y/o contenidos que se exhiben y/o publican están destinadas exclusivamente para la información y/o consulta de los potenciales compradores. Su reproducción total o parcial por cualquier medio, como así la traducción o difusión queda prohibida. Se hace expresa reserva de todos los derechos de propiedad intelectual consagrados por la ley 11.723 y tratados internacionales, leyes y decretos concordantes, con excepción de los expresamente otorgados a terceros.

2º a 15º

Ciudad de la Paz





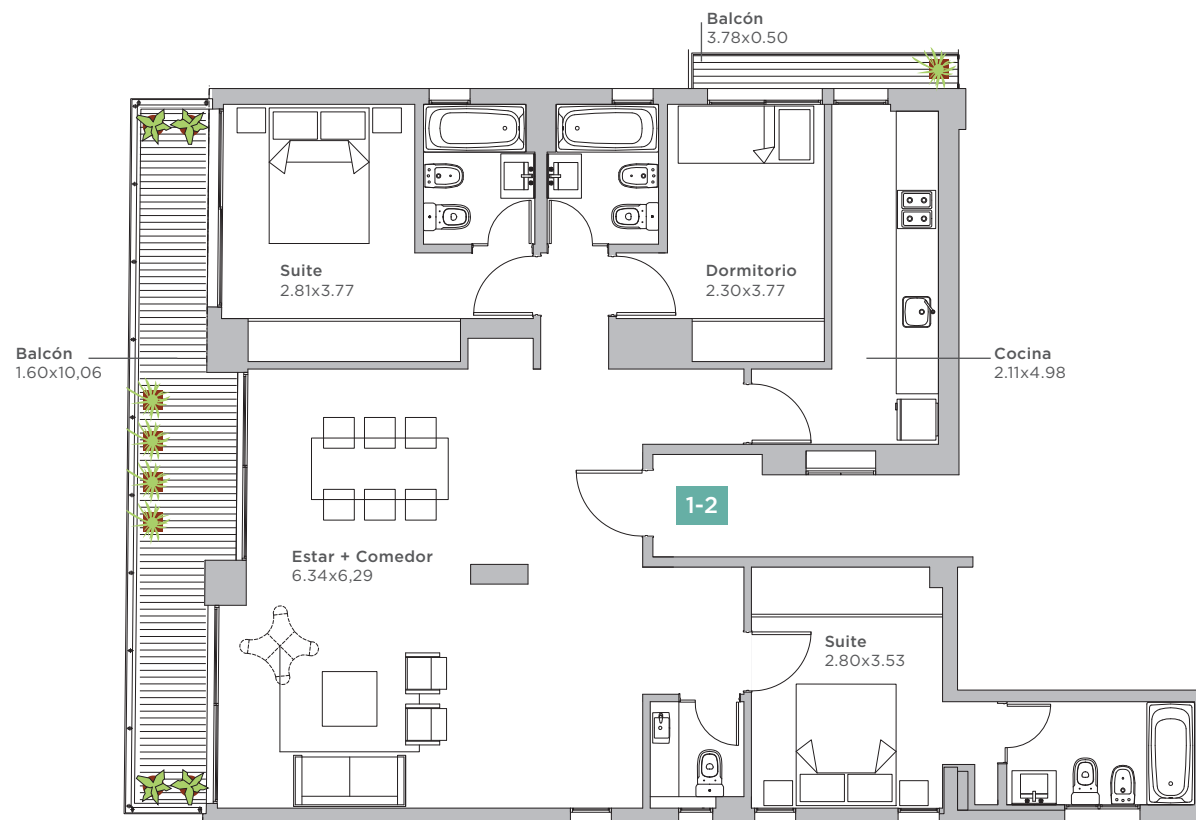
# Unificación Viviendas 01+02

Piso 10º a 15º  
**3 Dormitorios**

Sup. Cubierta  
**106.15 m<sup>2</sup>**

Sup. S.Cubierta  
**12.68 m<sup>2</sup>**

Sup. Total  
**118.83 m<sup>2</sup>**



Las imágenes y/o contenidos que se exhiben y/o publican pueden no concordar en su totalidad con la realidad de la construcción. El equipamiento y el mobiliario que se exhibe es meramente ilustrativo y al solo efecto de esta presentación. Las imágenes y/o contenidos que se exhiben y/o publican están destinadas exclusivamente para la información y/o consulta de los potenciales compradores. Su reproducción total o parcial por cualquier medio, como así la traducción o difusión queda prohibida. Se hace expresa reserva de todos los derechos de propiedad intelectual consagrados por la ley 11.723 y tratados internacionales, leyes y decretos concordantes, con excepción de los expresamente otorgados a terceros.



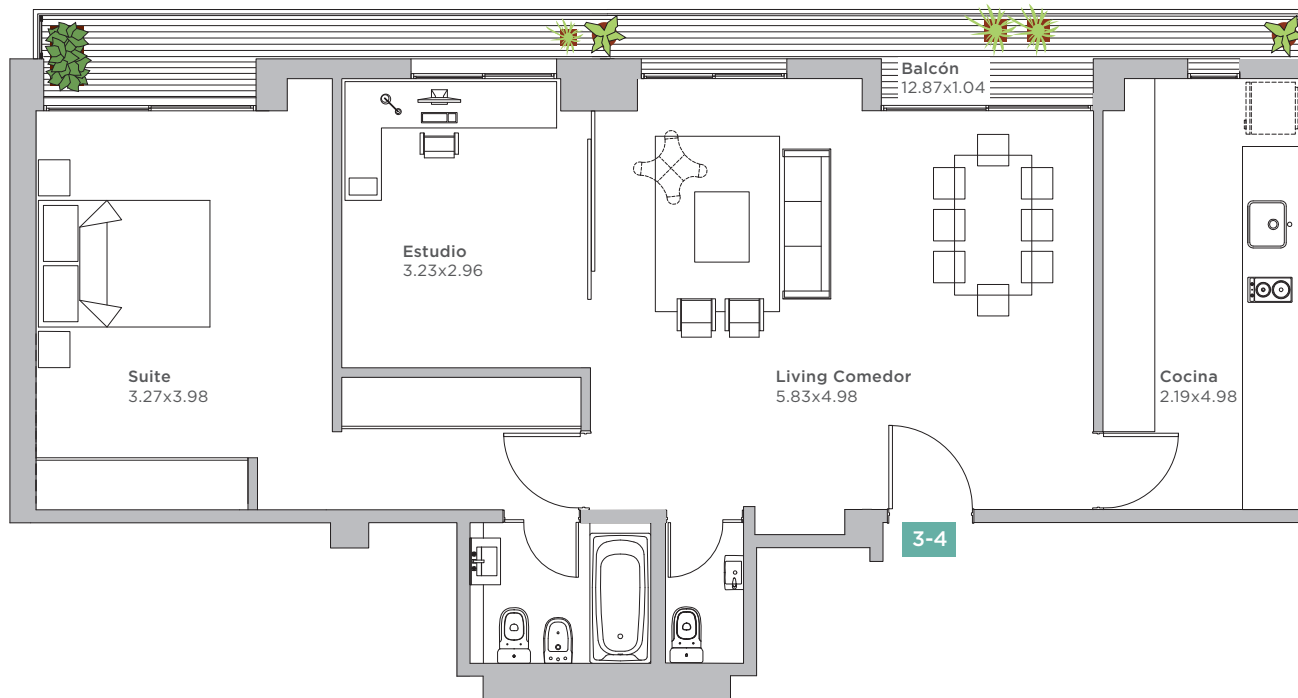
# Unificación Viviendas 03+04

Piso 2° a 15°  
**1 Dormitorio  
+ Estudio**

Sup. Cubierta  
**77.45 m<sup>2</sup>**

Sup. S.Cubierta  
**7.31 m<sup>2</sup>**

Sup. Total  
**84.76m<sup>2</sup>**



Las imágenes y/o contenidos que se exhiben y/o publican pueden no concordar en su totalidad con la realidad de la construcción. El equipamiento y el mobiliario que se exhibe es meramente ilustrativo y al solo efecto de esta presentación. Las imágenes y/o contenidos que se exhiben y/o publican están destinadas exclusivamente para la información y/o consulta de los potenciales compradores. Su reproducción total o parcial por cualquier medio, como así la traducción o difusión queda prohibida. Se hace expresa reserva de todos los derechos de propiedad intelectual consagrados por la ley 11.723 y tratados internacionales, leyes y decretos concordantes, con excepción de los expresamente otorgados a terceros.

2° a 15°

Ciudad de la Paz



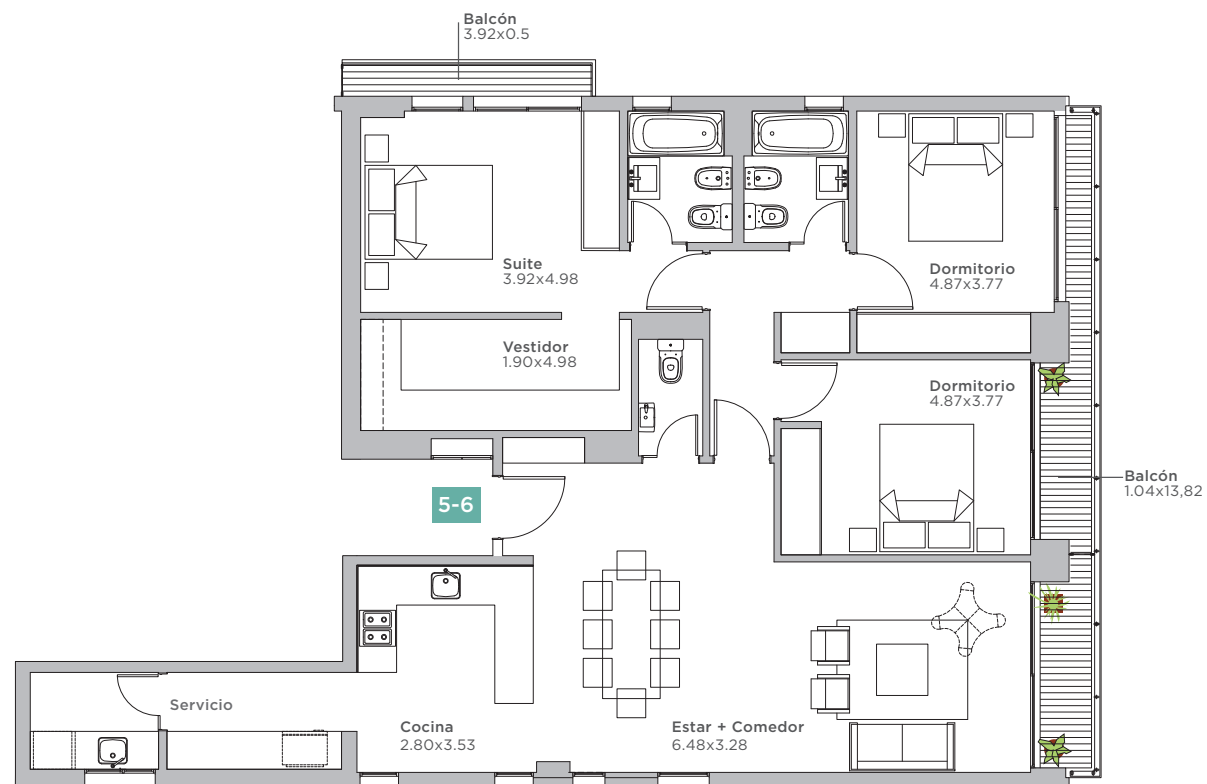
# Unificación Viviendas 05+06

Piso 10º a 15º  
**3 Dormitorios**

Sup. Cubierta  
**110.40 m<sup>2</sup>**

Sup. S.Cubierta  
**7.31 m<sup>2</sup>**

Sup. Total  
**117.71 m<sup>2</sup>**



Las imágenes y/o contenidos que se exhiben y/o publican pueden no concordar en su totalidad con la realidad de la construcción. El equipamiento y el mobiliario que se exhibe es meramente ilustrativo y al solo efecto de esta presentación. Las imágenes y/o contenidos que se exhiben y/o publican están destinadas exclusivamente para la información y/o consulta de los potenciales compradores. Su reproducción total o parcial por cualquier medio, como así la traducción o difusión queda prohibida. Se hace expresa reserva de todos los derechos de propiedad intelectual consagrados por la ley 11.723 y tratados internacionales, leyes y decretos concordantes, con excepción de los expresamente otorgados a terceros.

10º a 15º



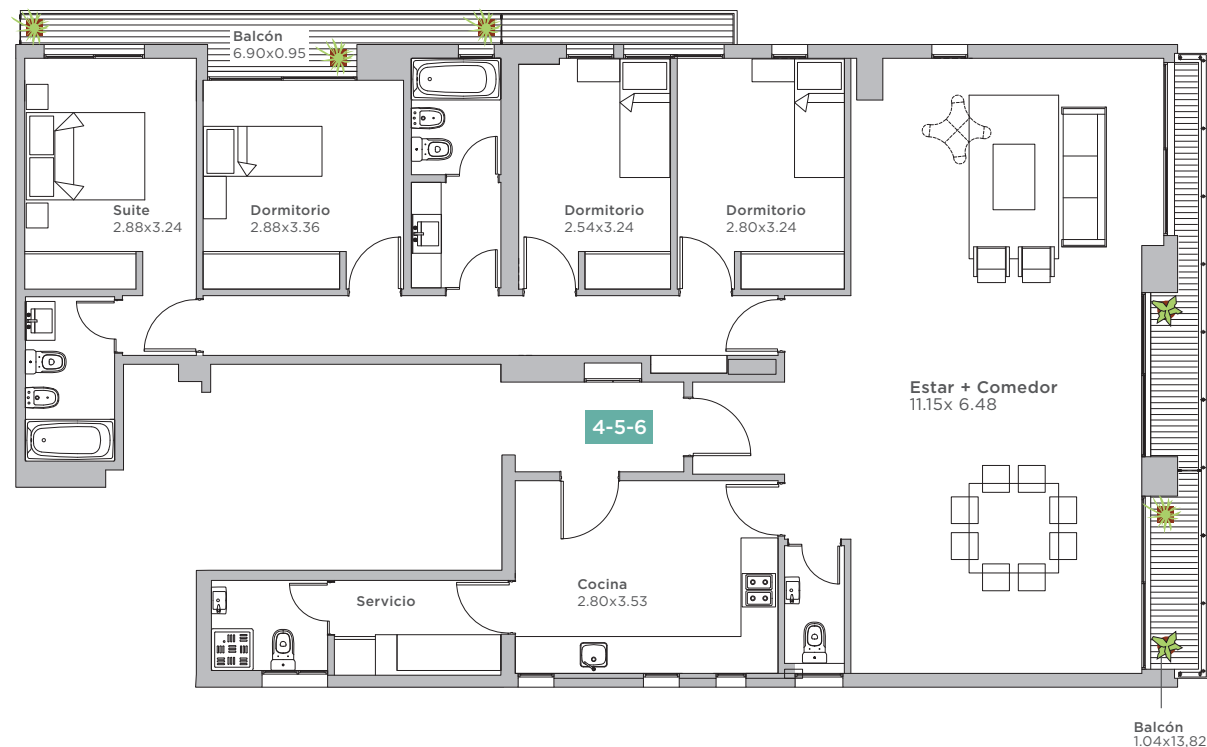
# Unificación Viviendas 04+05+06

Piso 10º a 15º  
**4 Dormitorios**

Sup. Cubierta  
**152.83 m<sup>2</sup>**

Sup. S.Cubierta  
**11.23 m<sup>2</sup>**

Sup. Total  
**164.06 m<sup>2</sup>**



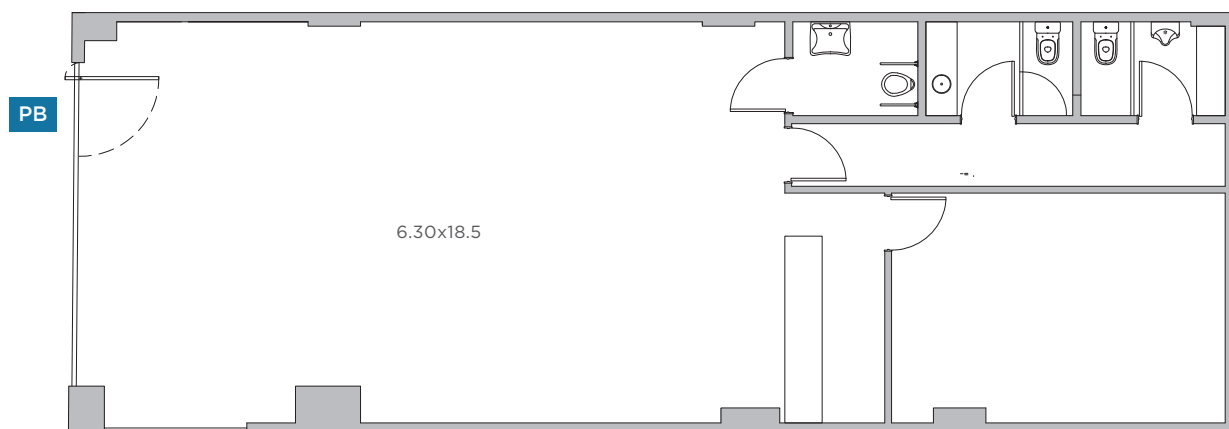
Las imágenes y/o contenidos que se exhiben y/o publican pueden no concordar en su totalidad con la realidad de la construcción. El equipamiento y el mobiliario que se exhibe es meramente ilustrativo y al solo efecto de esta presentación. Las imágenes y/o contenidos que se exhiben y/o publican están destinadas exclusivamente para la información y/o consulta de los potenciales compradores. Su reproducción total o parcial por cualquier medio, como así la traducción o difusión queda prohibida. Se hace expresa reserva de todos los derechos de propiedad intelectual consagrados por la ley 11.723 y tratados internacionales, leyes y decretos concordantes, con excepción de los expresamente otorgados a terceros.

10º a 15º



# Unidad Local Comercial PB

Sup. Cubierta  
**116 m<sup>2</sup>**



Las imágenes y/o contenidos que se exhiben y/o publican pueden no concordar en su totalidad con la realidad de la construcción. El equipamiento y el mobiliario que se exhibe es meramente ilustrativo y al solo efecto de esta presentación. Las imágenes y/o contenidos que se exhiben y/o publican están destinadas exclusivamente para la información y/o consulta de los potenciales compradores. Su reproducción total o parcial por cualquier medio, como así la traducción o difusión queda prohibida. Se hace expresa reserva de todos los derechos de propiedad intelectual consagrados por la ley 11.723 y tratados internacionales, leyes y decretos concordantes, con excepción de los expresamente otorgados a terceros.

Inteligencia es unir la vida que  
proyectás **con tu vida real.**



#ViviVista

DESARROLLA




COMERCIALIZA



PROYECTO



 /vistabelgrano.com

 +54 (11) 5275-4200

 /bostonandes

DIRECCIÓN

